

Multivan



Volkswagen



Highline.



PanAmericana.



Comfortline.



Trendline.



ESP — ЭТО СТАНДАРТ.
Каждый Multivan шестого поколения оснащён комплексом активной безопасности ESP+. Опционально предлагаются автоматическое управление дальним светом фар и другие ассистенты.

СМАРТФОН КАК ЧАСТЬ АВТОМОБИЛЯ.
Лучшие из предлагаемых нами инфомедиа-систем расширяют свой функционал за счёт возможностей вашего смартфона или планшета.

ИДЕАЛЬНОЕ СОЧЕТАНИЕ.
Полный привод 4MOTION и инновационная автоматическая коробка DSG.

ЛУЧШИЙ В КЛАССЕ ПО ПРОХОДИМОСТИ.
Только для Multivan предлагаются полный привод и механическая блокировка дифференциала.

КАК ПО РЕЛЬСАМ.
Рельсовая система перемещения сидений позволяет быстро и без лишних усилий менять конфигурацию салона.

БЕССМЕННЫЙ ЛИДЕР ПРОДАЖ.
Бестселлер на протяжении десятилетий.

НОВЕЙШИЕ ИНФОМЕДИА-СИСТЕМЫ.
USB-подключения, раздача Wi-Fi, навигация и другие возможности.

ОДИН АВТОМОБИЛЬ — МНОГО ВЕРСИЙ.
Multivan — это четыре уровня комплектации, два варианта колёсной базы, передний или полный привод, разные моторы, коробки и бесчисленные опции.

ДОСТОЙНОЕ ОКРУЖЕНИЕ.
Премиальный подход. Салон может быть отделан кожей / алькантарой, а передние сиденья иметь электрорегулировку в 12 направлениях.

Несомненное превосходство. Уже в шестом поколении

Bulli исполнилось 70 лет! Bulli — легендарный предок Multivan, первая модель в славной династии. Этот юбилей многое объясняет. И прежде всего то, почему Multivan близок к совершенству. Просто у Volkswagen было время, чтобы учесть все пожелания клиентов. Multivan шестого поколения — это универсальный семиместный автомобиль бизнес-класса с просторным трансформируемым салоном, мощными

экономичными двигателями, опциональным полным приводом, современными ассистентами водителя и новейшими инфомедиа-системами. Кстати, Multivan любят и ценят не только в «деловых кругах». Он отлично подходит на роль вместительной семейной машины, прекрасно приспособленной и к жизни в большом городе, и к длительным вояжам.

70 Лет

04

стр.

- 04 Внешний вид и стиль.
- 08 Интерьер и инфомедиа-системы.
- 10 Особенности дизайна.
- 12 Трансформация салона.
- 14 Безопасность.
- 16 Системы помощи водителю.

24

стр.

Варианты исполнения.

- 24 Автомобиль с историей.
- 26 Линейка вариантов.
- 28 Multivan Trendline.
- 32 Multivan Comfortline.
- 36 Multivan Highline.
- 40 PanAmericana, Edition, Join.

18

стр.

Технологии движения.

- 18 Двигатели, коробки передач.
- 20 BlueMotion Technologies.
- 22 Полный привод 4MOTION.

46

стр.

Оснащение в деталях.

- 46 Обзор стандартных комплектаций.
- 48 Особые версии.
- 50 Цвета кузова.
- 52 Экстерьер.
- 54 Спортпакет.
- 56 Инфомедиа-системы.
- 58 Функциональность и комфорт.
- 62 Колёсные диски.
- 64 Цвета кузова.
- 66 Отделка сидений. Цветовые решения интерьера.
- 70 Оригинальные аксессуары Volkswagen.
- 72 Технические характеристики.
- 75 Послепродажное обслуживание.



Олицетворение успеха

— Автомобиль, который говорит сам за себя.

Работая над Multivan, мы исходили из того, что дизайн флагманской модели семейства Т6 должен оставаться строгим и уважаемым. Когда автомобилю предназначено обслуживать руководителей ведущих мировых компаний, вычурности неуместны. Внутренне Multivan изменился очень серьезно, а внешне — деталями, как меняется из поколения в поколение классический костюм. Полоски хрома на решётке радиатора, полностью светодиодные фары, новые цвета кузова и варианты колёсных дисков — те самые детали. Multivan, как и прежде, умеет подать себя и своих пассажиров в выгодном свете. Он появляется, и становится понятно: так выглядит успех.





Когда всё под рукой

Комфорт по высшему разряду
и новейшие инфомедиа-системы.

Когда мы говорим, что водитель и пассажиры Multivan всегда будут чувствовать своё превосходство над окружающими, мы имеем в виду не только высокую посадку, обеспечивающую прекрасный обзор. Передняя панель, соответствующая автомобилю премиум-класса, выверенная эргономика водительского места, отличная управляемость — всё это свидетельствует об одном: когда мы проектировали Multivan, то помнили, что за его рулём можно будет встретить самых взыскательных клиентов, привыкших ко всему лучшему. Новейшее поколение наших инфомедиа-систем умеет прокладывать маршрут, показывать кино, воспроизводить аудиозаписи различных форматов с разнообразных носителей, а также «дружить» со смартфонами и планшетами для совместного использования приложений. Предлагаемый на заказ электронный усилитель голоса позволяет водителю общаться с пассажирами в дальней части салона, не повышая тона. Посмотрите на все опции, предлагаемые нами, и поймёте, почему Multivan можно назвать «умным домом».



Красота в динамике

— Автомобиль, у которого нет слабых сторон.

Даже «со спины» Multivan выглядит превосходно. Его лаконичный деловой стиль не покажется устаревшим и через пять лет. Обратите внимание на размеры заднего стекла — оно обеспечивает водителю прекрасный обзор, и задние светодиодные фонари — это элемент не только дизайна, но и безопасности.

Почти космическое пространство

— Расстановка сидений — дело вкуса.

Просторный салон Multivan хорош тем, что система рельсовых направляющих делает процесс трансформации максимально простым. Надо — разместили семь человек с комфортом, присущим автомобилям представительского класса. Потребовалось перевезти что-то объемное — убрали за считанные секунды сиденья, освободив место для багажа объемом до 5,8м³. Хочется увеличить багажник, просто отодвинув диван? Тоже не вопрос. Заметим, что пара одноместных сидений второго ряда имеет поворотную конструкцию. Пассажиры могут сесть как по ходу движения, так и против него, если есть желание пообщаться лицом к лицу с теми, кто сидит сзади. Замечено: интересный разговор сокращает время в пути.





Не знают усталости, не теряют бдительности

— Всегда на вашей защите.

Электронные ассистенты облегчают управление автомобилем, помогая избежать аварий, больших и маленьких.



Антиблокировочная система (ABS). Благодаря ей автомобиль продолжает слушаться руля даже при экстренном торможении. | TL | CL | PA | HL |



Контроль тягового усилия (ASR). Предотвращает пробуксовку ведущих колёс, обеспечивает эффективное ускорение, не даёт автомобилю сбиться с курса при разгоне. | TL | CL | PA | HL |



Электронная блокировка дифференциала (EDS). Повышает проходимость автомобиля в условиях недостаточного сцепления с дорогой. | TL | CL | PA | HL |



Стабилизация автопоезда (прицепа). При заказе штатного фаркопа электронный комплекс безопасности дополняется функцией стабилизации автопоезда. | TL | CL | PA | HL |



Система очистки тормозных механизмов от влаги. По сигналу датчика дождя колодки периодически и незаметно для водителя прижимаются к дискам для просушки, что повышает эффективность работы тормозных механизмов в неблагоприятных погодных условиях. | TL | CL | PA | HL |



Подушки безопасности. Обеспечивают защиту водителя и пассажиров при сильных фронтальных и боковых ударах. Правая передняя подушка может отключаться для установки детского кресла рядом с водителем. В качестве дополнения предлагаются шторки безопасности для пассажирского салона. | TL | CL | PA | HL |



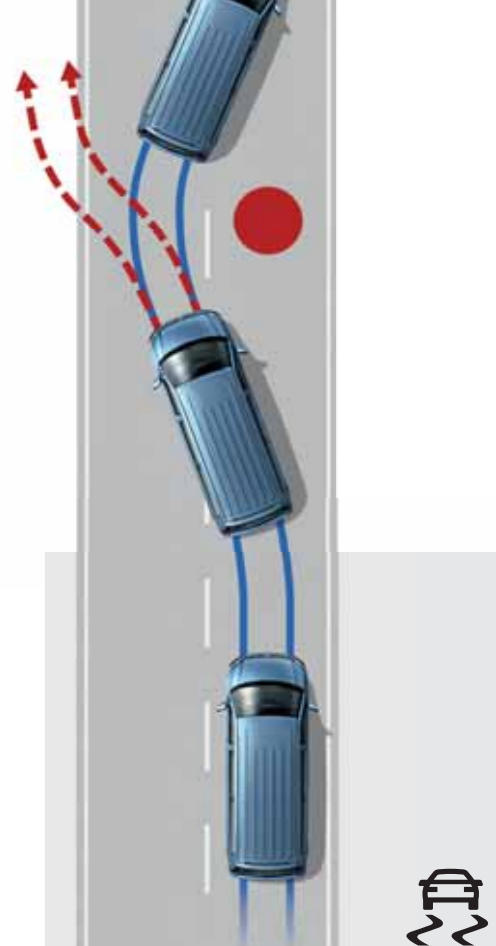
Датчик непристёгнутого ремня. С началом движения напоминает водителю о необходимости воспользоваться ремнём. | TL | CL | PA | HL |



Система активной защиты от опрокидывания создана специально для автомобилей с высоким центром тяжести. Если датчики ускорений распознают ситуацию, грозящую опрокидыванием, электроника вмешается в процесс управления путём выборочного подтормаживания колёс. | TL | CL | PA | HL |



Предупреждение об экстренном торможении. При экстренном торможении в автоматическом режиме кратковременно включается аварийная сигнализация: она предупреждает водителей сзади, помогая избежать наезда на ваш автомобиль. | TL | CL | PA | HL |



Электронная система поддержания курсовой устойчивости (ESP). Наиболее действенный инструмент активной безопасности, дающий возможность сохранять контроль над поведением автомобиля в самых сложных дорожных условиях¹⁾. | TL | CL | PA | HL |

¹⁾Эффективность системы ограничена законами физики.

Ассистенты. Сохраняют спокойствие

— Дополнительная страховка на весь срок службы автомобиля.

Человеку свойственно ошибаться, даже если он находится за рулём очень хорошей машины. Предлагаемые ассистенты помогают избежать ошибок, да и просто делают процесс управления автомобилем более комфортным.



Камера заднего вида Rear View. Существенно облегчает манёвры на тесной парковке и движение задним ходом в ограниченном пространстве. Изображение с камеры выводится на экран инфомедиа-системы.

| TL | CL | PA | HL |



Парковочный ассистент (парктроник). Датчики, устанавливаемые спереди и сзади, предупредят о препятствии на пути машины. При наличии в Multivan инфомедиа-системы с цветным экраном на него будет выведена наглядная схема обстановки.

| TL | CL | PA | HL |



Датчик усталости Rest Assist. Постоянно анализирует действия водителя. При первых признаках усталости или непрерывном движении в течение двух часов система предложит сделать остановку для отдыха. | TL | CL | PA | HL |



Ассистент экстренного торможения. Если в критической ситуации водитель бьёт по педали резко, но недостаточно сильно, ассистент поднимет давление в тормозной магистрали, чтобы обеспечить максимально эффективное торможение. | TL | CL | PA | HL |



Дневные ходовые огни. Загораются автоматически при включении зажигания. Делают автомобиль более заметным на дороге, снижая риск ДТП. | TL | CL | PA | HL |



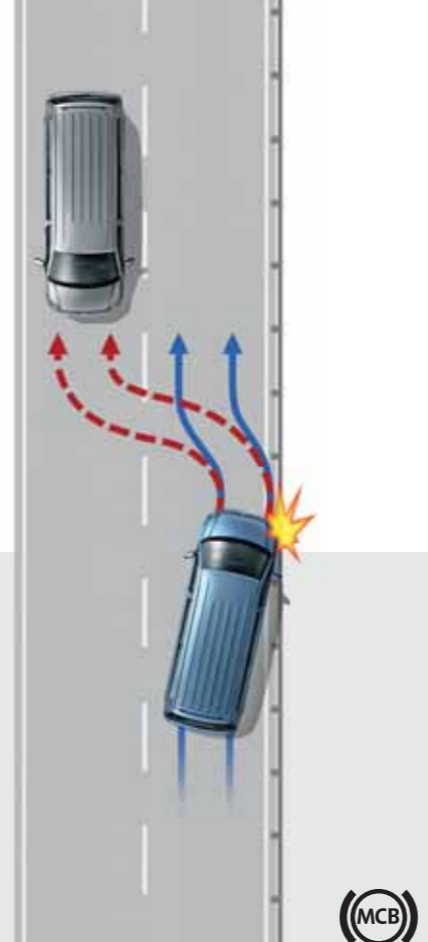
Ассистент трогания на подъёме. Автоматически поднимает давление в тормозной системе на несколько секунд, чтобы водитель смог тронуться в самую крутую горку, не скатившись назад и на спичечный коробок¹. | TL | CL | PA | HL |



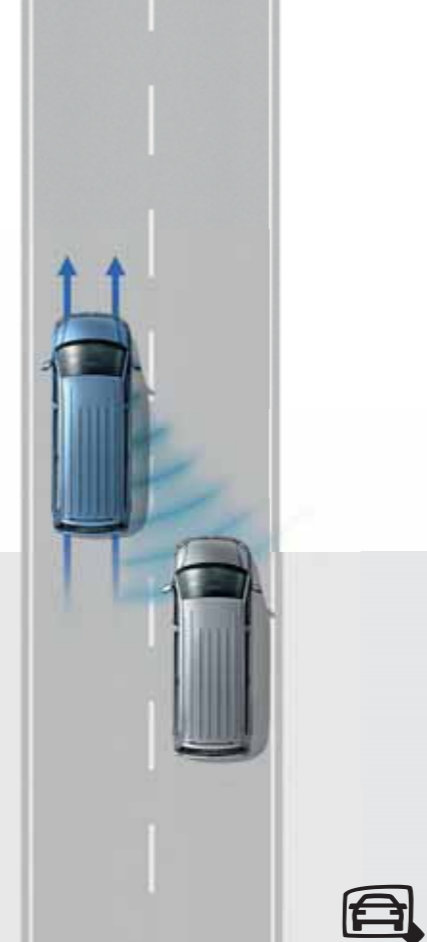
Датчик давления в шинах. Одна из функций ESP. Анализируя частоту вращения колёс, система способна заметить падение давления и указать на конкретную шину. | TL | CL | PA | HL |



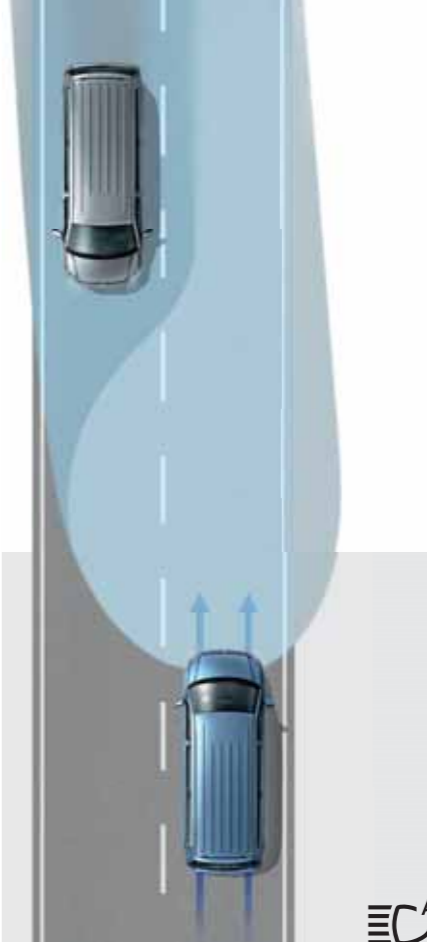
Круиз-контроль. Поддерживает заданную водителем скорость (от 30 км/ч). При использовании на трассе позволяет экономить топливо (за счёт равномерного темпа движения) и избегать штрафов за превышение установленного лимита. | TL | CL | PA | HL |



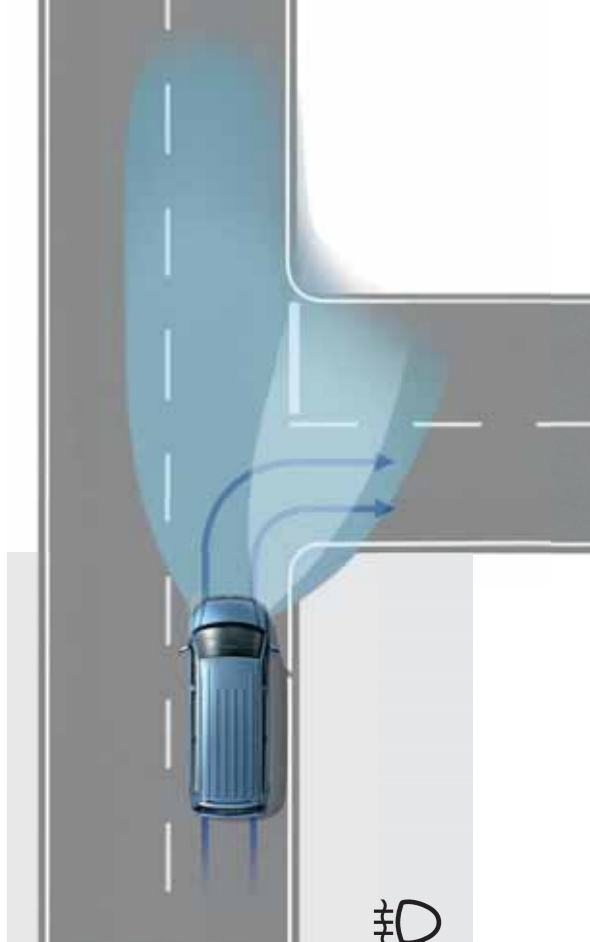
Автоматическая система послеварийного торможения. После сильного удара, вызванного столкновением, в автоматическом режиме активируется тормозная система: она быстро снижает скорость автомобиля до 10 км/ч, что значительно повышает шансы избежать новых столкновений. Если водитель решит вмешаться, его действия будут иметь приоритетное значение. | TL | CL | PA | HL |



Ассистент перестроения Side Assist. При смене полосы движения предупреждает водителя о наличии помех в слепой зоне. Яркие светодиоды в корпусах зеркал заднего вида подадут сигналы с соответствующей стороны. | TL | CL | PA | HL |



Ассистент автоматического управления фарами Light Assist. Электроника позаботится, чтобы Multivan не слепил других водителей ночью на трассе. При движении в полной темноте со скоростью от 60 км/ч ассистент самостоятельно включит, а когда надо, выключит дальний свет. | TL | CL | PA | HL |



Противотуманные фары с функцией подсветки поворотов. Противотуманные фары Multivan облегчают маневрирование на небольших скоростях в условиях недостаточной освещенности. При левом повороте автоматически включается левая противотуманная фара, при правом — правая. Широкий луч фары не даст неожиданным препятствиям ускользнуть от внимания водителя. | TL | CL | PA | HL |

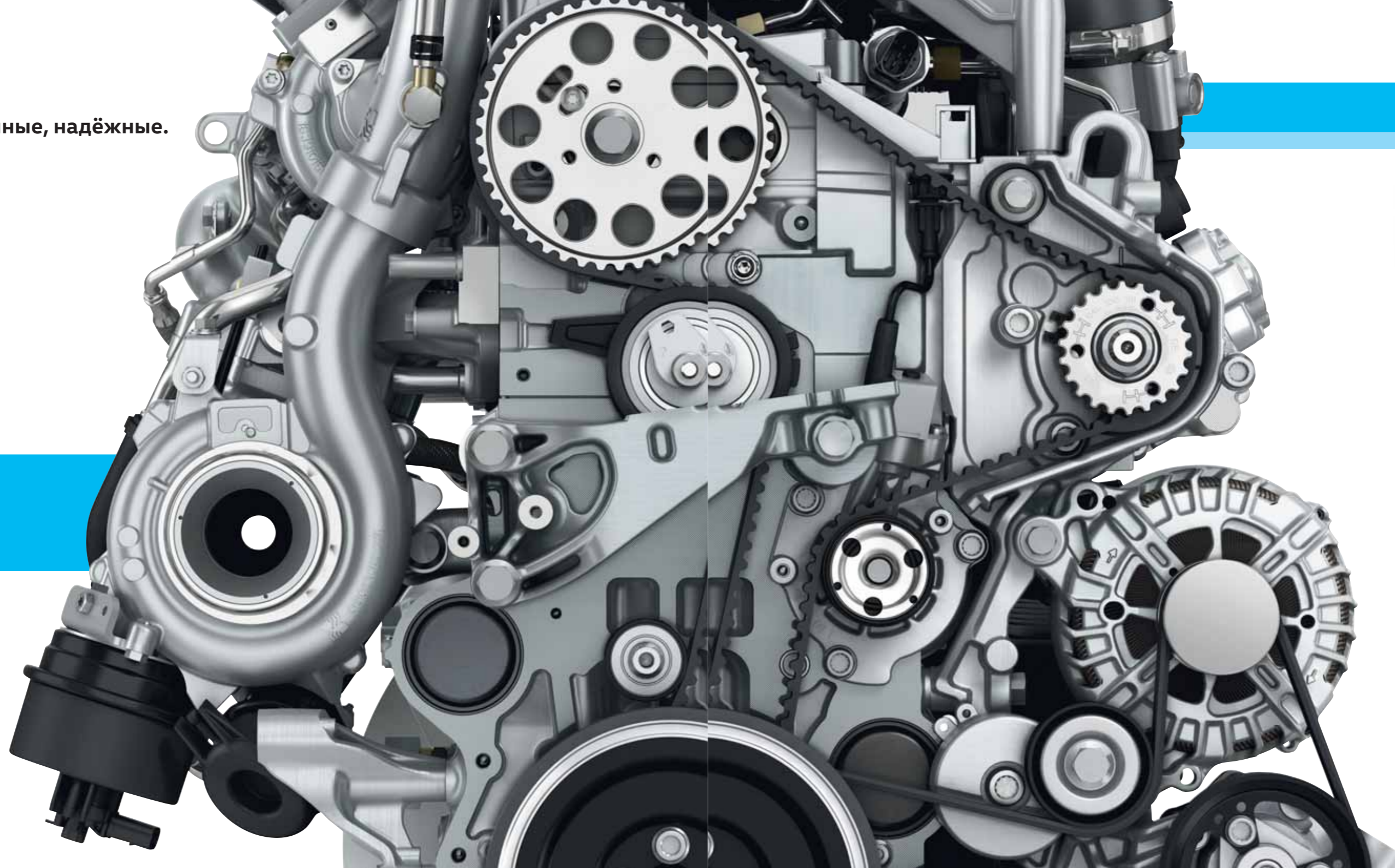
Хватит с запасом

— Двигатели Multivan: мощные, экономичные, надёжные.

Для шестого поколения Multivan мы предлагаем линейку наших проверенных российскими условиями эксплуатации моторов, надёжных, но соответствующих строгим экологическим нормам. Бензиновые турбодвигатели серии TSI тяговиты и экономичны, чем очень похожи на дизели; наши дизельные моторы TDI сложно распознать что по звуку, что по выхлопу: тихони и чистюли.

Адаптивное шасси DCC¹⁾.

Применение адаптивных амортизаторов с электронной настройкой улучшает управляемость и комфорт за счёт изменения жёсткости подвески. Доступные режимы: Normal, Comfort и Sport.



TDI

Дизельные моторы TDI

2.0 TDI (75 кВт) EURO-5

102 л.с.
с ручной КПП-5

2.0 TDI (103 кВт) EURO-5

140 л.с. с ручной КПП-6
или АКПП DSG, или ручной КПП-6
и приводом 4MOTION

2.0 biTDI (132 кВт) EURO-5

180 л.с. с АКПП DSG
или АКПП DSG и полным
приводом 4MOTION

2.0 TDI (110 кВт) EURO-6²⁾ BLUEMOTION TECHNOLOGIES

150 л.с. с АКПП DSG
или АКПП DSG и полным
приводом 4MOTION²⁾

2.0 TDI (150 кВт) EURO-6²⁾ BLUEMOTION TECHNOLOGIES

204 л.с. с АКПП DSG
или АКПП DSG и полным
приводом 4MOTION²⁾

TSI

Бензиновые моторы TSI

2.0 TSI (110 кВт) EURO-5

140 л.с.
с ручной КПП-6

2.0 TSI (150 кВт) EURO-5

204 л.с. с АКПП DSG
или АКПП DSG и полным
приводом 4MOTION

¹⁾Dynamic Chassis Control. ²⁾Дизельные двигатели EURO-6 оснащаются системой избирательной каталитической нейтрализации отработанных газов с использованием реагента AdBlue, который требуется заливать в автомобиль по мере расхода. Подробности — у официальных дилеров марки.

BlueMotion Technologies

Увеличивает пробег
от заправки до заправки.

BlueMotion Technologies — это пакет решений, которые делают наши автомобили с новейшими двигателями стандарта Euro-6 ещё более экономичными. BlueMotion означает, что ваш Multivan оснащён системами Start /Stop и рекуперации кинетической энергии, имеет шины с пониженным сопротивлением качению и ассистент трогания на подъёме.

Рекуперация кинетической энергии. Электроника следит за тем, чтобы генератор заряжал аккумуляторную батарею прежде всего в те моменты, когда автомобиль тормозит (рекуперация энергии торможения) или замедляется под сброс газа. Такая утилизация лишней энергии не только сокращает расход топлива, но и немного улучшает динамику: генератор на разгоне не отнимает силы у мотора.

01



01 Система Start / Stop. Когда автомобиль останавливается, например на светофоре, двигатель автоматически выключается, чтобы не расходовать топливо впустую (при этом климатическая система и радио продолжают работу). Как только водитель выжмет педаль сцепления (на автомобиле с механической коробкой) или отпустит тормоз (на машине с автоматом), мотор мгновенно пустится. Аккумулятор и стартер сделаны с учётом повышенных нагрузок. Систему, если того требуют условия движения, можно отключить.





Вне конкуренции и за пределами асфальтовых дорог

— Лучшие внедорожные характеристики в классе.

Multivan — городской житель, однако он не спасует и на сложных трассах. Система опционального полного привода 4MOTION наделяет автомобиль характером кроссовера. Тяга на всех четырёх колёсах поможет преодолеть сложный участок дороги, позволит уверенно двигаться, не обращая внимания на снегопад, сделает более комфортным движение с тяжёлым прицепом.

Полный привод 4MOTION. В основе системы — многодисковая муфта с электронным управлением. Анализируя поведение автомобиля по множеству параметров, электроника способна превентивно перераспределить крутящий момент между осями ещё до того, как начнётся пробуксовка. Используемая система полного привода считается одной из лучших в мире.

01 4MOTION в сочетании с автоматической коробкой DSG. Безупречная пара: автомат и полный привод. Комфортно, безопасно и очень экономично.

Механическая блокировка дифференциала. Простое, но крайне эффективное средство повышения проходимости. Предлагается для Multivan с приводом 4MOTION, устанавливается на заднюю ось. Незаменимое решение при буксировке прицепа в тяжёлых условиях.



Ассистент спуска Hill Descent Assist. Опытным водителям известно, что резкое нажатие на педаль тормоза при движении вниз по крутому склону грозит опрокидыванием автомобиля (чем выше центр тяжести, тем больше риск). Опциональная система Hill Descent Assist делает движение под уклон на бездорожье совсем простым делом. Электроника поддерживает безопасную скорость движения, регулируя обороты двигателя и выборочно подтормаживая колёса, а водителю остаётся лишь задавать рулём нужный курс. Увеличить или уменьшить автоматически выбранную скорость можно с помощью педалей газа и тормоза.



01



Живая легенда

— Он помнит, как всё начиналось.

Родословную Multivan принято вести от Volkswagen T1, послевоенной модели, изменившей представление мира о том, насколько практичным и вместительным может быть относительно компактный автомобиль. Первая серия, T1, вошла в историю под именем Bulli, а изображение машины давно стало каноническим. Современный Multivan — представитель шестого поколения. Флагманский T6, несомненно, обладает всеми достоинствами, чтобы считаться легендой наших дней.



стр. **28**

Trendline.



стр. **32**

Comfortline.



стр. **36**

PanAmericana.



стр. **40**

Highline.



Кажется, он идеален

В Multivan легко влюбиться. Невероятно просторный и комфортный, он управляется как обычная — да что там обычная, очень хорошая — легковая машина, при этом не требует ни дополнительного места на парковке, ни лишних литров топлива на заправке. Понять, что именно Multivan вам и нужен, довольно просто: часто бывает достаточно одной пробной поездки. Остаётся определиться с комплектацией.

С чего начинается Multivan?

— Multivan Trendline.

Trendline — самая доступная комплектация, и в ней уже есть всё необходимое для того, чтобы использовать Multivan как многоцелевой автомобиль для ежедневных деловых или семейных поездок. Огромный трансформируемый салон легко приспособливается под ваши текущие задачи: проводить коллег в аэропорт, перевезти офисную мебель, выехать в кругу близких людей на природу.



Сняв сиденья в пассажирском салоне, объём багажного отделения можно увеличить до 5,8 м³.





В стандартной конфигурации Multivan Trendline имеет пять посадочных мест. Два на первом ряду, три — на заднем диване. При желании можно заказать одно или два индивидуальных сиденья, которые разворачиваются как по ходу движения, так и против. Конструкция индивидуальных сидений второго ряда позволяет превращать их в комфортные и безопасные детские кресла (опция). Салон Multivan Trendline отделан тканью Kutato — красивой, прочной и устойчивой к загрязнениям. В список стандартного оборудования Multivan Trendline уже входит полуавтоматический кондиционер Climatic и инфомедиа-система Composition Audio.

01 Блок приборов. Чётко и понятно: аналоговые шкалы и цифровой многофункциональный дисплей.

02 Раскладной столик. Предназначен для использования во время стоянки как внутри автомобиля (на фото слева), так и снаружи (например, на пикнике). Во время движения столик в сложенном состоянии хранится в специальном отсеке сдвижной двери.



01



02

Оснащение Multivan Trendline



Поворотные сиденья и рельсовые направляющие — одно из ключевых достоинств Multivan.

40 см

При загрузке «до потолка» 40 см длины обеспечивают почти целый кубометр дополнительного объёма для багажа.



40 плюс — не возраст, а возможности

— Multivan Comfortline и Comfortline Long.

Множество мелочей сделает ваше общение с Multivan Comfortline ещё более приятным. Полностью светодиодные фары облегчат длительное движение по трассе в тёмное время суток, а трёхзонная система климат-контроля с дополнительным автономным отопителем салона в любое время года гарантирует идеальную температуру внутри автомобиля, рассчитанного на перевозку семи человек.

Дополнительные 40 см длины версии Long — серьёзная прибавка для такого практичного автомобиля, как Multivan, создатели которого умеют обращать в пользу потребителей каждый миллиметр свободного пространства. Длиннобазный Multivan Comfortline Long вмещает до восьми человек, включая водителя. И никто не будет стеснён.

По вашему желанию дополнительные 40 см могут стать неплохой прибавкой к багажному отделению. Компоновка Multivan Comfortline Long несколько отличается от стандартной, поэтому знаменитый складной столик — его конструкцию пришлось изменить — перешёл в разряд опций.



8 мест
в варианте
на заказ

7 мест
в стандартном
варианте

7 мест
в стандартном
варианте



7 мест
в стандартном
варианте

01



02

Салон Multivan Comfortline — образец стиля и практичности. Семь сидений в стандартной комплектации, два из них — поворотные, позволяющие пассажирам сесть друг напротив друга, если появится такое желание. В нише по левому борту спрятан удобный выдвижной столик, который приятно удивит вас немецкой основательностью. Ткань Pandu, использованная в отделке, предлагается в двух цветах: чёрном Titan или сером Moongrock. Все материалы, включая ковровое покрытие, прошли многочисленные испытания, в том числе на прочность и отсутствие вредных испарений. Мы позаботились о том, чтобы салон вашего Multivan и через годы выглядел как новый.

01 Комфортная потолочная панель. В аккуратном блоке объединены поворотные лампы для чтения, а также дефлекторы системы вентиляции, обеспечивающие пассажирский салон свежим воздухом и предохраняющие боковые окна от запотевания.

02 Блок приборов с многофункциональным дисплеем Plus. На универсальном монохромном дисплее одновременно отображается температура воздуха за бортом, показания системы круиз-контроля и дополнительная информация на выбор: например, средний расход топлива или частота выбранной радиостанции.



Оснащение Multivan Comfortline

Более полный обзор комплектации Comfortline на стр. 46-47.

Выбор тех, кто привык получать всё и сразу

— Multivan Highline.

Когда Multivan должен произвести впечатление на партнёров по бизнесу, чтобы они сразу сделали правильное представление о возможностях вашей компании, или ваше время стоит слишком дорого, чтобы тратить его на сравнение комплектаций, выбирайте лучшее из возможного — Multivan Highline.



Обе сдвижные двери Multivan Highline оснащены электроприводом: для управления ими достаточно прикосновения к клавише на двери, на центральной консоли или пульте дистанционного управления.



7 мест
в стандартном
варианте

Интерьер Multivan Highline рассчитан на людей, понимающих толк в роскоши. Семь посадочных мест отделаны кожей и алькантарой в цветах чёрный Titan или серый Moonrock. Тонированное утолщённое остекление оградит вас от лишнего шума, доносящегося с улицы, и скроет от любопытных взглядов тех, кому не следует вторгаться в ваше личное пространство. Многофункциональный стол вкупе с поворотными сиденьями второго ряда превращают салон автомобиля в отличную переговорную комнату. Когда стол станет не нужен, секунды потребуются на то, чтобы сложить его и, прокатив по рельсам, запарковать между креслами.

01 Электронный усилитель голоса. Благодаря микрофону, установленному в передней части салона, и штатным динамикам водителю не нужно повышать голос, чтобы быть услышанным всеми пассажирами.

02 Блок приборов с многофункциональным дисплеем Plus. Цветной дисплей, многофункциональное рулевое колесо, сиденье с электрорегулировкой и памятью: водитель Multivan Highline не будет считать себя обделённым.



02



01

Оснащение Multivan Highline

Более полный обзор комплектации Trendline на стр. 46-47.

На волю, в пампасы!

— Multivan PanAmericana.

«Бросить всё и уехать куда-нибудь подальше, взяв с собой самых близких людей!» Если вас, городского жителя, время от времени посещают такие мысли, присмотритесь к Multivan PanAmericana: стильный защитный пластиковый обвес в нижней части кузова и усиленная подвеска с увеличенным на 20 мм дорожным просветом — для того, чтобы не бояться незнакомых дорог, тонированные стёкла в пассажирском салоне, чтобы найти укрытие от палящего солнца днём, яркие светодиодные фары, чтобы не сбиться с дороги на бескрайних просторах ночью, и трёхзонный климат-контроль, чтобы участники экспедиции в любое время суток не тратили время на игру «горячо-холодно». Всё это наряду с просторным семиместным салоном является частью стандартной комплектации. Из доступных опций рекомендуем «неубиваемую» отделку салона из натуральной кожи, «вандалоустойчивое» покрытие пола из рифлёного алюминия, «спальный» комплект для ночёвок вдали от дома и «вездесущий» полный привод 4MOTION.





Стандартно —
7 мест.



01

По заказу сиденья автомобиля на всех трёх рядах будут отделаны прочной, но мягкой натуральной кожей Narra в двухцветном сочетании Marrakesh / чёрный Titan с контрастной прострочкой табачного цвета, а пол пассажирского отделения защищён рифлёным алюминиевым листом или «палубным настилом» фактуры Dark Wood — высококачественным ламинатом под дерево.



02



03

01 Место водителя. Пороги передних дверей украшает надпись PanAmericana с подсветкой — как напоминание о том, что до захватывающих приключений один шаг. Многофункциональный руль и рычаг коробки отделаны натуральной кожей — так удобнее в дальней дороге. Центральный многофункциональный дисплей (илл. 03) обеспечит всей разнообразной «бортовой» информацией, датчик усталости напомнит водителю о необходимой остановке для отдыха — время за рулём Multivan летит незаметно. Накладки на педали из нержавеющей стали с резиновыми вставками не дадут предательски соскользнуть ноге в грязной экспедиционной обуви.

02 Диски Cascavel. Стандартные для Multivan PanAmericana 17-дюймовые легкосплавные диски антрацитового цвета с шлифованными кромками и шинами размером 235/55 R17 — не только стильный, но и практичный выбор: хороши и на трассе, и вне дорог.



Оборудование Multivan PanAmericana

СЧАСТЬЕ ПОБЫТЬ С СЕМЬЁЙ

Multivan

JOIN



В переводе с английского слово join значит «объединять». Multivan JOIN объединит вашу семью в прямом и переносном смысле. В семиместном салоне, на сиденьях с эксклюзивной тканевой отделкой Cushion, каждый найдёт себе уютное местечко с отличным обзором. Инфомедиа-система Discover Media, стандартная для данной версии, построит «маршрут выходного дня», а если потребуется — раздаст всем присутствующим доступ в интернет*, что очень удобно в дальних поездках, в роуминге: одна местная сим-карта обслуживает без лишних трат всю семью. Внешние автомобильные приметы вашего семейного счастья таковы: 17-дюймовые легкосплавные диски Woodstock, тонированные стёкла пассажирского салона, дополнительный хром в отделке.



Оборудование Multivan Join (дополнительно к Comfortline)

ЭКСТЕРЬЕР

- Легкосплавные диски Woodstock 7J x 17.
- Дополнительные хромированные накладки на кузове.
- Противотуманные фары с функцией подсветки поворотов.
- Шильдики JOIN на двух стойках кузова снаружи.
- Остекление салона утолщённое (с улучшенной звукоизоляцией), тонированное.
- Задние светодиодные фонари улучшенного дизайна.

ИНТЕРЬЕР

- Особая отделка сидений тканью Cushion с текстурированной центральной частью и красной строчкой.
- Декоративная вставка под чёрный рояльный лак.
- Вставки из нержавеющей стали на ступеньках проёмов дверей и на заднем бампере.
- Лампы подсветки порогов с логотипом JOIN.
- Фоновое заполняющее ночное освещение салона.

ФУНКЦИОНАЛЬНОЕ ОБОРУДОВАНИЕ

- Инфомедиа-система Discover Media с функцией навигации и интеграции со смартфоном AppConnect.
- Контрастная строчка в отделке рулевого колеса.
- Коврики тканевые спереди с контрастным кантом.
- Цветной центральный многофункциональный индикатор Premium в блоке приборов.
- Электроскладывание боковых зеркал.

Стандартное оснащение



Стандартное оборудование для всех вариантов

Кузов

- Бамперы окрашены в цвет кузова.
- Правая сдвижная дверь.
- Электродоводчики сдвижных дверей.
- Электродоводчик задней двери.
- Тормоза дисковые, передние — вентилируемые 16-дюймовые. TDI / 180 л.с., TSI / 204 л.с., все версии 4MOTION — 17-дюймовые.

Интерьер

- Сиденья первого ряда: комфортные, с регулировкой по высоте, с поясничной опорой и регулируемыми подлокотниками.
- Сиденья второго ряда: поворотные, индивидуальные, с регулировкой наклона, складные, с продольным перемещением (для Trendline — опция).
- Сиденья третьего ряда: трёхместный цельный диван, с продольным перемещением.
- Встроенные рельсы для перемещения элементов салона.
- Шторки полупрозрачные на боковых окнах салона, сматывающиеся.

Функциональное оборудование

- Боковые зеркала заднего вида с электроприводом и подогревом.
- Электростеклоподъёмники передних дверей.
- Обогрев передних сидений.
- Ветровое стекло с электрообогревом, улучшенными звукоизолирующими свойствами.
- Дополнительный отопитель салона.
- Центральный замок с пультом дистанционного управления, кнопкой управления из салона автомобиля.
- Автономный отопитель жидкостный с управлением по таймеру.

Безопасность

- Фронтальные подушки безопасности спереди.
- Боковые комбинированные высокие подушки безопасности спереди для защиты груди и головы.
- Внутреннее зеркало заднего вида с автозатемнением.
- Rest Assist — система распознавания усталости водителя.

Дополнительное стандартное оборудование для Multivan Trendline.

Кузов

- Корпуса зеркал, ручки дверей, ручка задней двери — чёрные.
- Решётка радиатора: стандартная, с хромированной полосой.

Интерьер

- 5 мест.
- Обивка сидений: ткань Kutamo.
- Стол съёмный для установки в салоне или за пределами автомобиля.
- Кожаная отделка руля и рычага КПП.
- Покрытие пола салона — мягкий пластик (резина), моющийся.

Функциональное оборудование

- Кондиционер полуавтоматический Climatic однозонный.
- Инфомедиа-система Composition Audio с радио, медиапроигрывателем (CD, SD, USB) и каналом Bluetooth.
- Беспроводное подключение мобильного телефона.
- Многофункциональный индикатор / бортовой компьютер.

Безопасность

- Форсунки омывателя ветрового стекла с подогревом, индикация окончания жидкости омывателя.
- Датчик освещённости, датчик дождя, самозатемняющееся внутреннее зеркало.
- Парктроник передний и задний со звуковой сигнализацией.
- Противотуманные фары с функцией подсветки поворотов.

стр. **28**

Дополнительное стандартное оборудование для Multivan Comfortline.

Кузов

- Легкосплавные диски Clayton 6.5J X 16; для TDI / 180 л.с., TSI / 204 л.с и 4MOTION — Devonport 7J x 17.
- Фары головного света светодиодные, со светодиодными ходовыми огнями.
- Окрашенные в цвет кузова корпуса зеркал и ручки дверей.
- Решётка радиатора: премиального дизайнера, с тремя хромированными полосами.

Интерьер

- 7 мест.
- Столик складной, встроенный в левую боковину салона.
- Кожаная отделка руля и рычага КПП.
- Покрытие пола салона — износостойкий ковёр.
- Декоративные вставки спереди.

Функциональное оборудование

- Светодиодные фары улучшенного дизайнера со светодиодными ресничками.
- Инфомедиа-система Composition Colour с радио, медиапроигрывателем (CD, SD, USB) и каналом Bluetooth.
- Беспроводное подключение мобильного телефона.
- Многофункциональное рулевое колесо.
- Автономный водяной отопитель с программируемым таймером и ДУ.
- Электрические складывающиеся боковые зеркала.
- Круиз-контроль.
- Кондиционер автоматический Climatronic трёхзонный, с доп. испарителем, доп. отопителем и блоком управления из салона.
- Многофункциональный индикатор / бортовой компьютер.

Безопасность

- Датчик дождя.
- Датчик освещённости.
- Light Assist: автоматическое включение / выключение дальнего света.
- Омыватель фар.
- Парктроник передний и задний со звуковой сигнализацией.
- Противотуманные фары с функцией подсветки поворотов.

стр. **32**

Дополнительное стандартное оборудование для Multivan PanAmericana.

Кузов

- Подвеска для умеренно плохих дорог (усиленные пружины и амортизаторы), дорожный просвет увеличен на 20 мм.
- Передний бампер окрашен в цвет кузова (нижняя часть — некрашенная), задний бампер — некрашенный.
- Декоративные защитные накладки под бамперами спереди и сзади.
- Легкосплавные диски Cascavel 7Jx17.
- Тонированные задние фонари.
- Решётка радиатора: премиального дизайнера, с тремя хромированными полосами сверху и полосой на нижнем воздухозаборнике.
- Шильдики PanAmericana слева и справа.

Интерьер

- 7 мест.
- Столик складной, встроенный в левую боковину салона.
- Лампы подсвета порогов с логотипом PanAmericana.
- Резиновые коврики Heavy Duty спереди.
- Кожаная отделка руля и рычага КПП.
- Декоративные вставки на передней панели и дверях.

Функциональное оборудование

- Светодиодные фары улучшенного дизайнера со светодиодными ресничками.
- Инфомедиа-система Composition Colour с радио, медиапроигрывателем (CD, SD, USB) и каналом Bluetooth.
- Беспроводное подключение мобильного телефона.
- Многофункциональное рулевое колесо.
- Автономный водяной отопитель с программируемым таймером и ДУ.
- Электрические складывающиеся боковые зеркала.
- Круиз-контроль.
- Кондиционер автоматический Climatronic трёхзонный, с доп. испарителем, доп. отопителем и блоком управления из салона.
- Многофункциональный индикатор / бортовой компьютер.

Безопасность

- Датчик дождя.
- Датчик освещённости.
- Light Assist: автоматическое включение / выключение дальнего света.
- Омыватель фар.
- Парктроник задний со звуковой сигнализацией.
- Противотуманные фары с функцией подсветки поворотов.

стр. **36**

Дополнительное стандартное оборудование для Multivan Highline.

Кузов

- Легкосплавные диски Cascavel 7J x 17, серебристые.
- Фары головного света светодиодные, со светодиодными ходовыми огнями.
- Окрашенные в цвет кузова корпуса зеркал, ручки дверей, ручка задней двери.
- Решётка радиатора: премиального дизайнера, с четырьмя хромированными полосами.
- Хромированные молдинги по бокам и сзади.
- Правая, левая сдвижные двери и задняя дверь с электроприводом.
- Остекление салона: тонированное утолщённое, с улучшенной звукоизоляцией.
- Электропривод задней двери.

Интерьер

- 7 мест.
- Обивка сидений: алькантара и экокожа.
- Многофункциональный передвижной столик в салоне.
- Кожаная отделка руля и рычага КПП.
- Покрытие пола салона — износостойкий ковёр.
- Декоративные вставки спереди.
- Накладки из нержавеющей стали в дверных проёмах.
- Премиальный пакет шумоизоляции.

Функциональное оборудование

- Светодиодные фары улучшенного дизайнера со светодиодными ресничками.
- Инфомедиа-система Composition Media с радио, медиапроигрывателем (CD, SD, USB) и каналом Bluetooth.
- Голосовое управление инфомедиа.
- Беспроводное подключение мобильного телефона.
- Многофункциональное рулевое колесо.
- Автономный водяной отопитель с программируемым таймером и ДУ.
- Электрические складывающиеся боковые зеркала.
- Круиз-контроль.
- Кондиционер автоматический Climatronic трёхзонный, с доп. испарителем, доп. отопителем и блоком управления из салона.
- Многофункциональный индикатор / бортовой компьютер.

Безопасность

- Датчик дождя / датчик освещённости / омыватель фар.
- Light Assist — автоматическое включение / выключение дальнего света.
- Парктроник передний и задний со звуковой сигнализацией.
- Противотуманные фары с функцией подсветки поворотов.
- RearView — камера заднего вида и парктроник передний и задний.
- Боковые подушки безопасности в салоне.

стр. **40**

Оборудование Multivan Edition

01

ЭКСТЕРЬЕР

- Корпуса зеркал окрашены в чёрный цвет с перламутровым эффектом.
- Чёрное глянцевое виниловое покрытие крыши и боковых стоек на уровне остекления.
- Чёрные легкосплавные диски Cascavel 7Jx17.
- Светодиодные фары и светодиодные затемнённые задние фонари.
- Тонированное остекление салона.
- Чёрные виниловые наклейки с логотипом Edition.

03

ИНТЕРЬЕР

- Кожаная отделка руля и рычага КПП с контрастной строчкой.
- Декоративные вставки чёрного рояльного лака.
- Лампы подсветки порогов с логотипом Edition.

04

ФУНКЦИОНАЛЬНОЕ ОБОРУДОВАНИЕ

- Инфомедиа-система Composition Media с цветным сенсорным экраном, поддержкой SD, USB и Bluetooth.
- Цветной центральный индикатор Premium в блоке приборов.
- Электроскладывание боковых зеркал.

05

06

ЦВЕТА КУЗОВА

- 01 Белый Sandy
- 02 Вишнёво-красный
- 03 Бежевый Mojave металл
- 04 Серебристый Reflex металл
- 05 Серый Indium металл
- 06 Сине-зелёный Bamboo Garden металл
- 07 Синий Asarulco металл
- 08 Жёлтый Куркума металл
- 09 Белый Огух с эффектом перламутра

07

08

09

ОТДЕЛКА СИДЕНИЙ

Эксклюзивная отделка цвета чёрный Titan с контрастной прострочкой (илл. 10). Внутренняя часть сидений — ткань Clir Uni, внешняя часть боковых валиков — искусственная кожа с карбоновой текстурой.

10

ОПЦИОНАЛЬНЫЙ СПОРТПАКЕТ ДЛЯ EDITION

Поможет вам раскрыть спортивный потенциал автомобиля. Включает заниженную на 20 мм спортивную подвеску, усилитель рулевого управления Servotronic с переменной производительностью и 18-дюймовые легкосплавные колёса Springfield в чёрной окраске.

Чёрно-белый квадрат.

Multivan Edition.

Такое впечатление, что эта спецверсия сделана дизайнерами марки на спор, чтобы доказать: используя небольшое количество дополнительных средств, можно создать очень выразительный автомобиль с неповторимым характером. Восхитительный минимализм! Чёрные корпуса зеркал, чёрная крыша с люком, чёрные стойки, практически чёрная тонировка стёкол пассажирского салона, немного чёрных декоративных наклеек с указанием спецсерии. И богатый комплект дополнительного оборудования — от светодиодных фар и задних светодиодных тонированных фонарей (очень в тему) до декоративных чёрных глянцевых вставок в салоне и эксклюзивной комбинированной отделки сидений. Цвета кузова — на выбор, но прекрасно смотрится и самый простой, белый.



ДВУХЦВЕТНЫЕ ВАРИАНТЫ ОКРАСКИ

— Белый верх, красный низ.

Выделяться в потоке, не теряя чувства вкуса? Такое возможно с двухцветным Multivan. Восемь прекрасных комбинаций, над которыми наши дизайнеры немало потрудились перед тем, как предложить вам, имеют, пожалуй, только один недостаток: очень сложно определить, какой вариант самый привлекательный. Выбрали? Осталось подобрать цветные декоративные вставки в салоне для полной гармонии с расцветкой кузова и окружающим миром (стр. 69). С таким автомобилем вы станете дарить людям радость одним только фактом своего появления.



Двухцветная окраска:
Белый Candy /
Сине-зелёный Bamboo Garden металл

Декоративные вставки:
Сине-зелёный Bamboo Garden металл

Двухцветная окраска:
Белый Candy / Вишнёво-красный

Декоративные вставки:
Рояльный лак вишнёво-красный



Двухцветная окраска:
Белый Candy / Жёлтый Куркума

Декоративные вставки:
Антрацит металл



Двухцветная окраска:
Белый Candy /
Бежевый Mojave металл

Декоративные вставки:
Рояльный лак Бежевый Mojave



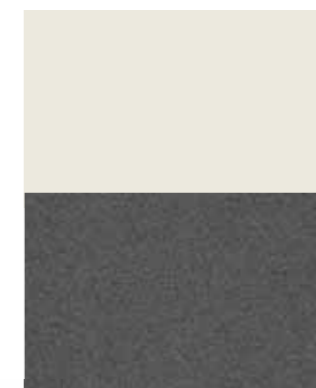
Двухцветная окраска:
Белый Candy /
Синий Starlight металл

Декоративные вставки:
Антрацит металл



Двухцветная окраска:
Белый Candy /
Серый Indium металл

Декоративные вставки:
Антрацит металл



Двухцветная окраска:
Серебристый Reflex металл /
Синий Asarulco металл

Декоративные вставки:
Рояльный лак синий Asarulco



Двухцветная окраска:
Серый Indium Металлик /
Чёрный Deer «Перламутр»

Декоративные вставки:
Рояльный лак чёрный



Экстерьер



01 Полностью светодиодные фары головного света. Яркие, комфортные для глаз (благодаря тому, что спектр излучения близок к солнечному), с низким уровнем энергопотребления и огромным сроком службы, светодиодные фары, обеспечивающие ближний и дальний свет, сделают автомобиль более заметным на дороге, а передвижение в тёмное время суток — более безопасным. При заказе светодиодных фар Multivan получит и задние светодиодные фонари. | TL | CL | PA | HL |

Светодиодная подсветка заднего номерного знака (без иллюстрации). Стандартно для всех Multivan шестого поколения. | TL | CL | PA | HL |



02 Светодиодные задние фонари¹⁾. Стоп-сигналы и задние габаритные огни со светодиодными элементами лучше заметны окружающим и обладают огромным сроком службы без замены ламп. | TL | CL | PA | HL |

03 Омыватель фар. При включённом ближнем или дальнем свете очистка фар происходит автоматически при каждом пятом включении омывателя ветрового стекла. | TL | CL | PA | HL |



04 Складываемые наружные зеркала с электроприводом. Зеркала Multivan имеют обогрев и электрорегулировки, а опционально могут оснащаться системой электроскладывания. | TL | CL | PA | HL |

05 Шильдики Bulli. Два хромированных шильдика с историческим названием модели располагаются на передних крыльях, образуя одно целое с боковыми указателями поворота. Опция заменяет логотип Multivan в задней части кузова. | TL | CL | PA | HL |

Съёмное тягово-сцепное устройство (без иллюстрации). При заказе данной опции в системе ESP будет активирована функция стабилизации автопоезда (прицепа). | TL | CL | PA | HL |



06 Хром-пакет²⁾. Дизайн-пакет адресован тем, кто любит, когда автомобиль привлекает взгляды. Несколько аккуратных штрихов, выполненных хромом, придадут внешнему виду Multivan дополнительный блеск. | TL | CL | PA | HL |

Шумоизолирующее остекление (без иллюстрации). Существенно снижает уровень посторонних шумов, проникающих в автомобиль с улицы. Кроме того, при заказе данной опции стёкла пассажирского салона будут иметь заводскую тонировку, ограждающую от любопытных взглядов как людей, так и находящиеся внутри ценные вещи. | TL | CL | PA | HL |

Сдвижные двери с электроприводом (без иллюстрации). Опция позволяет открывать и закрывать двери с максимальным комфортом и минимальным шумом, используя клавишу на центральной консоли или пульт дистанционного управления. Конструкция травмобезопасна: при наезде на препятствие дверь отъезжает обратно. | TL | CL | PA | HL |



07 Усиленная тонировка¹⁾. Чёрная плёнка отсекает более 60% солнечных лучей. Сочетается со стандартной заводской тонировкой, что делает пространство салона практически недоступным для просмотра со стороны улицы. | CL | HL |



08 Окна со сдвижной форточкой. Кондиционер — хорошо, свежий воздух — тоже неплохо. Форточки предлагаются для правой и левой сторон пассажирского салона. | TL | CL | PA | HL |

09 Защита бампера в зоне погрузки. Накладка из полимерного материала, имеющего вид нержавеющей стали, придаёт Multivan более элегантный вид и защищает задний бампер от случайных повреждений во время погрузочных работ. | TL | CL | PA | HL |

Экстерьер



01 Крепление на фаркоп для перевозки велосипедов. Умещает до двух велосипедов. Запираемая конструкция обеспечивает защиту техники от кражи. Включает в себя дублирующие задние фонари. Крепление без велосипедов не препятствует использованию двери багажного отделения. Устройство может быть дополнено направляющим рельсом, облегчающим погрузку-разгрузку велосипедов. При необходимости перевозить на креплении три велосипеда воспользуйтесь специальным устройством, расширяющим возможности крепления на фаркоп (без илл.). Подробности — у дилеров. | TL | CL | PA | HL |



02 Электропривод открытия / закрытия задней двери (без иллюстрации). Делает процесс открывания и закрывания максимально комфортным и практически бесшумным. Дистанционное управление позволяет открыть дверь, не испачкав рук, даже если автомобиль сильно загрязнён. Для автоматического открывания достаточно прикоснуться к клавише на внешней поверхности двери, воспользоваться кнопкой в кабине или дистанционно подать сигнал с ключа. Перед тем как открыть дверь, система с помощью датчиков парктроника убедится в отсутствии препятствий позади автомобиля. Для закрывания требуется нажать кнопку на торце двери или слегка потянуть дверь вниз. Механизм привода имеет ограничитель усилия, что снижает риск нанесения травм, и настраивается по высоте подъёма. | TL | CL | PA | HL |

Задние распашные двери (без илл.). Две симметричные створки вместо одной большой подъёмной двери — отличное решение, когда разгрузку и погрузку часто приходится осуществлять в ограниченном пространстве. Чтобы положить или достать багаж, достаточно приоткрыть одну из створок. | TL | CL | HL |

Спортпакет



И мы знаем, и вы знаете: Multivan — очень азартный в управлении автомобиль. Хотите сообщить об этом всему миру? Да нет ничего проще! Детали экстерьера, необходимые, чтобы сделать такое заявление, уже собраны в один пакет. Он включает аккуратный спойлер под передним бампером и диффузор на заднем бампере. Поскольку пакет является оригинальным, эти элементы не только реально улучшают аэродинамику, но и не мешают работе парктроника, ведь гонщики не обязаны уметь мастерски парковаться, а также не препятствуют установке фаркопа, который позволяет возить с собой много разных быстрых спортивных штук, от снегоходов до квадроциклов (илл. 03). Из других внешних примет спортпакета — чёрные корпуса боковых зеркал, противотуманные фары, тонированные стекла пассажирского салона и тонированные задние светодиодные фонари. «Зажигательности» автомобилю добавляют такие важные детали, как заниженная на 20 мм спортивная подвеска и чёрные легкосплавные 18-дюймовые диски Springfield.

| CL | HL |

Инфомедиа-системы



01 Car-Net App-Connect³⁾. Соедините USB-кабелем ваш смартфон или планшет с инфомедиа-системой и пользуйтесь загруженными в них приложениями через центральный дисплей. | TL | CL | PA | HL |

Электронный усилитель голоса³⁾. Благодаря микрофону, установленному в передней части салона, и штатным динамикам водителю не нужно повышать голос, чтобы быть услышанным всеми пассажирами (рис. на стр. 39). | TL | CL | PA | HL |

Беспроводной интернет-доступ (без иллюстрации). Инфомедиа-система при наличии активной сим-карты раздаст Wi-Fi-сигнал по салону Multivan. | TL | CL | PA | HL |



02 CarStick. Устройство с сим-картой подключается к Discover Media через USB-разъём, обеспечивая по Wi-Fi находящиеся в салоне ноутбуки, планшеты и смартфоны быстрым доступом в интернет. Высокое качество связи достигается за счёт использования внешних антенн автомобиля. | TL | CL | PA | HL |



03 Пакет Comfort для мобильного телефона³⁾. Специальная ниша под рукой водителя обеспечивает беспроводное соединение с внешней антенной автомобиля, что улучшает качество связи и уменьшает уровень электромагнитного фона в салоне, а дополнительный USB-разъём делает зарядку аппарата более удобной. | TL | CL | PA | HL |



04 Мультимедиа-экран под потолком в пассажирском салоне. Жидкокристаллический экран диагональю 15,4 дюйма опускается в рабочее положение и поднимается обратно с помощью электропривода. Воспроизводит видео и фото с USB-накопителей и через разъём HDMI (порты для подключения находятся в салоне). Протокол Miracast даёт возможность в беспроводном режиме передавать видео со смартфона на основе Android на большой экран. В комплект входят пульт ДУ и двое наушников. | TL | CL | PA | HL |

05 Голосовое управление. Управляйте мобильным телефоном, штатной навигационной и медиасистемой, не отрывая рук от руля и не отвлекая взгляда от дороги. Наши автомобили говорят по-русски! | TL | CL | PA | HL |



06 Инфомедиа-система Discover Media. Обладает всеми достоинствами оснащённой восемью динамиками системы Composition Media, а кроме того, располагает вторым слотом для SD-карт, с помощью которого в навигационный блок могут быть загружены подробные региональные карты. Актуальные версии карт вы можете бесплатно скачать с помощью сервиса Volkswagen Map Update в течение всего срока эксплуатации автомобиля. | TL | CL | PA | HL |

Пакет Discover Media Plus (без илл.) расширяет функционал системы Discover Media за счёт цифрового радио DAB+ (работает на территориях, где есть такое вещание), голосового управления, электронного усилителя голоса водителя, пакета Comfort для мобильных телефонов и модуля Wi-Fi, который позволяет дистанционно управлять системой с помощью смартфона с установленным приложением Volkswagen Media Control, а при наличии CarStick (описание устройства — на этом же развороте) — ещё и раздавать по салону доступ в интернет. | TL | CL | PA | HL |



07 Инфомедиа-система Composition Media. Включает сенсорный дисплей диагональю 6,33 дюйма с датчиком приближения (он обеспечивает всплывающее меню), CD/mp3-привод, восемь динамиков (четыре канала по 20 Вт), слот для SD-карт, мультимедийный интерфейс AUX-IN, дополнительный USB-разъём в вещевом ящике, канал Bluetooth для беспроводного подключения мобильного телефона и аналоговый тюнер, обеспечивающий качественное звучание даже при слабом радиосигнале. | TL | CL | PA | HL |



08 Инфомедиа-система Composition Colour. Включает сенсорный дисплей с диагональю 5 дюймов с датчиком приближения (всплывающее меню), CD/mp3-привод, восемь динамиков (четыре канала по 20 Вт), слот для SD-карт, мультимедийный интерфейс AUX-IN, USB-разъём, канал Bluetooth для беспроводного подключения мобильного телефона и аналоговый тюнер, обеспечивающий качественное звучание даже при слабом радиосигнале. | TL | CL | PA | HL |



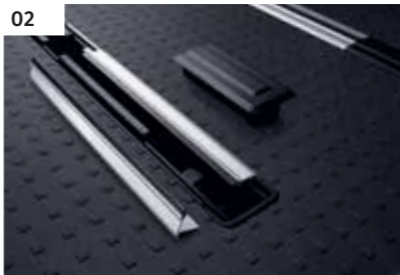
09 Инфомедиа-система Composition Audio. Включает монохромный дисплей, четыре 20-ваттных динамика, слот для SD-карт, мультимедийный интерфейс AUX-IN, USB-разъём и канал Bluetooth для беспроводного подключения мобильного телефона. | TL | CL | PA | HL |

Функциональность и комфорт



01 Передняя панель премиального исполнения. Отличается от панели, предлагаемой для Multivan Trendline, дизайном, в котором нашли место вставки, гармонирующие с общим цветовым решением салона, материалами изготовления и большим количеством закрытых ниш. Изысканный внешний вид сочетается с выдающейся практичностью и функциональностью. | TL | CL | PA | HL |

- A Большие карманы в передних дверях.**
- B Небольшая открытая ниша.**
- C Верхний вещевой ящик с расположенными в нём разъёмами USB и AUX-IN.**
- D Запираемый основной вещевой ящик.**
- E Ниша с крышкой, оснащённая розеткой 12В (по заказу здесь может располагаться площадка Comfort для мобильного телефона).**
- F Пара выдвижных подстаканников.**
- G Выдвижной держатель для бутылки объёмом до 1л.**



02 Система рельсовых направляющих. Рельсовые направляющие, конструкция которых за годы выпуска предыдущих поколений автомобиля доведена до совершенства, делает процесс трансформации очень простым. В вашем распоряжении площадь 4,3 м², которую вы можете за секунды поделить в нужном соотношении между пассажирским салоном и багажным отделением, передвинув сиденья или вовсе сняв их. Спинки всех сидений, включая трёхместный задний диван, складываются, что служит дополнительному удобству в размещении объёмных грузов. | TL | CL | PA | HL |

03 Электропривод передних сидений с регулировкой по 12 направлениям¹⁾. С помощью клавиш можно регулировать положение поясничной опоры, наклон спинки и подушки, высоту сиденья и его продольное положение. Водительское



кресло имеет память на трёх пользователей. Сиденья с электроприводом оснащены обогревом. | CL | PA | HL |

Сетчатая перегородка (без иллюстрации). Позволяет безопасно перевозить лёгкий объёмный багаж. Перекрывает пространство от пола до потолка на уровне средней или задней стойки автомобиля. | TL | CL | PA | HL |

Многофункциональный стол (рис. на стр. 38). Круглая столешница не препятствует передвижению пассажиров по салону, кроме того, никто не ударится об угол — выступающих частей нет. В основании стола имеются карманы для мелочовки. Когда стол не нужен, его можно сложить и закатить по рельсам между индивидуальными поворотными сиденьями второго ряда. | CL | PA | HL |



04 Индивидуальное поворотное кресло. Оснащённое трёхточечным ремнём безопасности, регулируемые откидными подлокотниками и регулируемой складной спинкой кресло может вращаться вокруг своей оси, а также перемещаться вперёд и назад, фиксируясь в нужном положении. По заказу в кресло будет интегрировано детское сиденье (система «два в одном»). | TL | CL | PA | HL |

05 Такелажные петли. Шесть мощных складных петель, использующих рельсовую систему, помогут надёжно закрепить груз в любой части салона. | TL | CL | PA | HL |



06 Трёхместный задний диван с отделкой кожей / алькантарой. Кроме практичной и красивой отделки диван будет иметь широкий откидной центральный подлокотник и развитые элементы боковой поддержки пассажиров. | TL | CL | PA | HL |

07 Пол пассажирского салона «под дерево». Износостойкое, легко моющееся синтетическое покрытие Dark Wood трудно отличить от настоящего деревянного. Выглядит очень домашнему. Практичнее натурального дерева. | CL | PA | HL |

08 Багажная полка MultiFlexBoard. Прочная раскладная полка с мягким матрасом устанавливается в багажное отделение вместо стандартной шторки. Позволяет размещать багаж «на двух этажах». Предлагается только для версий с трёхместным задним диваном, в комбинации с которым даёт возможность организовать в салоне большое спальное место. | TL | CL | PA | HL |



09 Пакет Good Night. Включает тканевые шторы на окна, компактную лампу для чтения, моющийся чехол для спального места и три полки под задним диваном. Пакет Good Night и полка MultiFlexBoard позволяют превратить Multivan в удобное место для ночлега. | TL | CL | PA | HL |

10 Холодильник (термоящик). В зависимости от поставленной задачи может охлаждать или разогревать продукты. Вмещает бутылки объёмом до 1,5л. Общий объём — 32л. Питание от бортовой сети. | TL | CL | PA | HL |

Центральный подлокотник заднего трёхместного дивана (без илл.). Добавляет комфорта и приватности при использовании дивана двумя пассажирами. При заказе отделки сидений кожей Narra или материалом Alcantara подлокотник устанавливается стандартно. | CL | HL |



11 Резиновые коврики на первом ряду. Отлично защищают пол под ногами водителя и переднего пассажира от грязи в любое время года. Коврики легко снять и помыть. | TL | CL | PA | HL |

12 Тканевые (велюровые) коврики на первом ряду. Износостойкий материал отлично удерживает пыль, легко чистится пылесосом, очень органично смотрится. | TL | CL | PA | HL |

¹⁾Только вместе с обивкой кожей или алькантарой. ²⁾На данной иллюстрации вместо ниши установлен сабвуфер акустической системы DYNAUDIO Hi-End.



01 Многофункциональное рулевое колесо с отделкой натуральной кожей. Рулевая колонка регулируется по высоте и вылету, что позволяет водителю занять оптимальное с точки зрения комфорта и безопасности положение. Клавиши на рулевом колесе дают возможность управлять инфомедиа-системой, мобильным телефоном, круиз-контролем и бортовым компьютером. Рулевое колесо Multivan имеет такие же размеры, как и на обычных легковых автомобилях Volkswagen, что подчёркивает: по управляемости между ними практически нет разницы. | TL | CL | PA | HL |

Охранная сигнализация (без иллюстрации). Звуковыми и световыми сигналами штатная сигнализация привлекает внимание к автомобилю в случае попытки несанкционированного проникновения. Может дополнительно оснащаться датчиками объёма, отключаемыми при необходимости. | TL |

Функциональность и комфорт

02



03



02 Полуавтоматический кондиционер Climatronic. Контролирует температуру воздуха на выходе из системы: с ним очень просто поддерживать комфортную обстановку в салоне. | TL | CL |

03 Автоматическая климатическая система Climatronic. Даёт возможность отдельно регулировать температуру в трёх зонах: водителя, переднего пассажира и в пассажирском салоне. Система учитывает интенсивность солнечного излучения и изменение температуры за бортом. Эффективное охлаждение пассажирского салона обеспечивает отдельный холодильный контур. | TL | CL | PA | HL |

04



04 Круиз-контроль. Поддерживает заданную скорость (от 30 км/ч). При использовании на трассе позволяет экономить топливо (за счёт равномерного темпа движения) и избегать штрафов за превышение установленного лимита. Снижает усталость водителя. Опция доступна для автомобилей как с автоматической, так и механической коробкой передач. | TL | CL | PA | HL |

Электрический обогрев ветрового стекла (без иллюстрации). В кратчайшие сроки очистит стекло ото льда снаружи или запотевания изнутри. | TL | CL | PA | HL |

Электрический обогрев заднего стекла (без иллюстрации). Поддерживает хороший обзор в холодную и сырую погоду. | TL | CL | PA | HL |

05



06



07



05 Автономный отопитель. В любой мороз без пуска двигателя прогреет салон к вашему появлению. Управляется по таймеру или дистанционно. На выбор предлагаются агрегаты двух типов: классического жидкостного и более эффективного воздушного. | TL | CL | PA | HL |

06 Солнцезащитные шторы. Защищают салон от слепящих лучей и перегрева, а пассажиров и ценные вещи внутри автомобиля — от ненужных взглядов с улицы. В сложенном состоянии шторы прячутся под обшивкой. | TL | CL | PA | HL |

07 Люк с электроприводом. Управление люком осуществляется переключателем в потолочной панели. Электронный контроль ограничения усилия защищает конструкцию от поломок, а пользователей — от травм. Продуманная конструкция гарантирует минимальный уровень шума от открытого люка в движении. | TL | CL | PA | HL |

08



09



10



08 Пакет «Свет и обзор». Включает самозатемняющееся салонное зеркало заднего вида, датчик освещённости (автоматическое переключение между дневными ходовыми огнями и ближним светом) и датчик дождя, по мере необходимости задействующий стеклоочистители и регулирующий их работу в зависимости от интенсивности осадков. Система Coming / Leaving Home фарами подсветит путь от автомобиля / к автомобилю на парковке, когда это требуется. | TL | CL | PA | HL |

09 Подсветка порогов. Элемент стиля и безопасности: пассажиры не оступятся, заходя в салон или покидая его. | TL | CL | PA | HL |

10 Заполняющая фоновая подсветка салона. Несколько светодиодных источников облегчают «ночную жизнь»: они установлены в солнцезащитных козырьках (включаются при открывании зеркал), в потолочной консоли над местом водителя, в ногах на первом ряду, подсвечивают дверные ручки и верхние дверные карманы. | CL | HL |

16"



Штампованные стальные диски с колпаком
6 1/2 J x 16 с шинами 215/65 R 16.
| TL |

Легкосплавные диски Clayton
6 1/2 J x 16 с шинами 215/65 R 16.
| TL |

18"



Легкосплавные диски Tolusa
8 J x 18 с шинами 255/45 R 18.
| CL | HL |

Легкосплавные диски Springfield
8 J x 18 с шинами 255/45 R 18.
| TL | CL | HL |

Легкосплавные диски Springfield
8 J x 18 с шинами 255/45 R 18.
| HL |

Легкосплавные диски Springfield чёрные
8 J x 18 с шинами 255/45 R 18.
| TL | CL | HL |

Легкосплавные ретродиски
8 J x 18. Серебристые.
С шинами 255/45 R 18.
| TL | CL | HL |

Легкосплавные ретродиски
8 J x 18. Серебристый «колпак»
и белый обод. С шинами 255/45 R 18.
| TL | CL | HL |

Легкосплавные диски Palmerston
8 J x 18 с шинами 255/45 R 18.
| TL | CL | PA | HL |

17"



Штампованные стальные диски
7 J x 17 с шинами 235/55 R 17.
| TL |

Легкосплавные диски Timaru
7 J x 17 с шинами 235/55 R 17.
| TL | CL | HL |

Легкосплавные диски Devonport
7 J x 17 с шинами 235/55 R 17.
| TL | CL | PA | HL |

Легкосплавные диски Woodstock
7 J x 17 с шинами 235/55 R 17.
| TL | CL | HL |

Легкосплавные диски Cascavel
7 J x 17 с серебристыми кромками
с шинами 235/55 R 17.
| TL | CL | HL |

Легкосплавные диски Cascavel
7 J x 17 с чёрными кромками
с шинами 235/55 R 17.
| TL | CL | HL |

Легкосплавные диски Cascavel
7 J x 17 с тёмно-серыми кромками
с шинами 235/55 R 17.
| TL | CL | PA | HL |

Цвета кузова

Стандартные цвета

- 01 Белый Sandy | TL | CL | PA | HL |
- 02 Вишнёво-красный | TL | CL | HL |

Цвета «металлик»

- 03 Бежевый Mojave | TL | CL | PA | HL |
- 04 Серебристый Reflex | TL | CL | PA | HL |
- 05 Серый Indium | TL | CL | PA | HL |
- 06 Коричневый Chestnut | TL | CL | HL |
- 07 Сине-зелёный Bamboo Garden | TL | CL | HL |
- 08 Синий Asarulco | TL | CL | HL |
- 09 Синий Starlight | TL | CL | PA | HL |
- 10 Жёлтый Куркума | TL | CL | PA | HL |

Стандартные цвета

01



04



06



10



13



17



02



05



07



14



18



Цвета «металлик»

03



08



09



Двухцветная окраска*

11



12



15



16



Цвета «перламутр»

19



20



Двухцветная окраска*

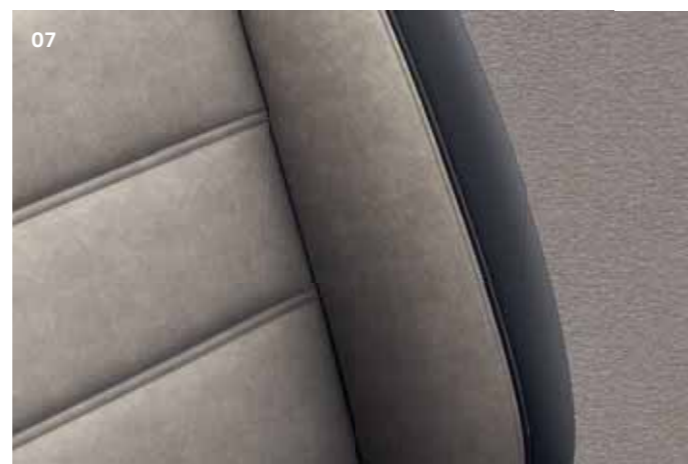
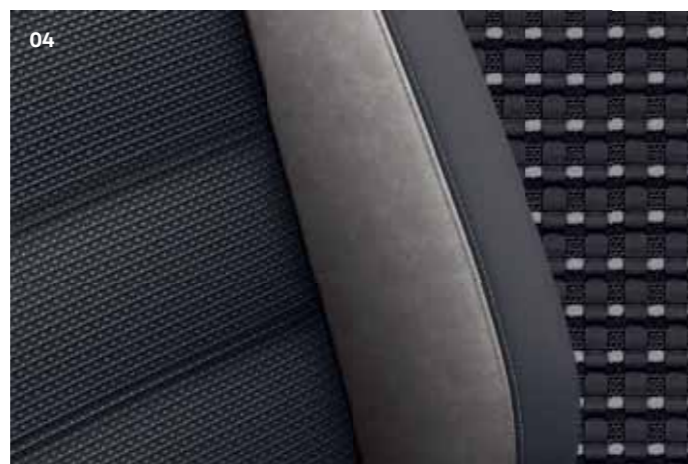
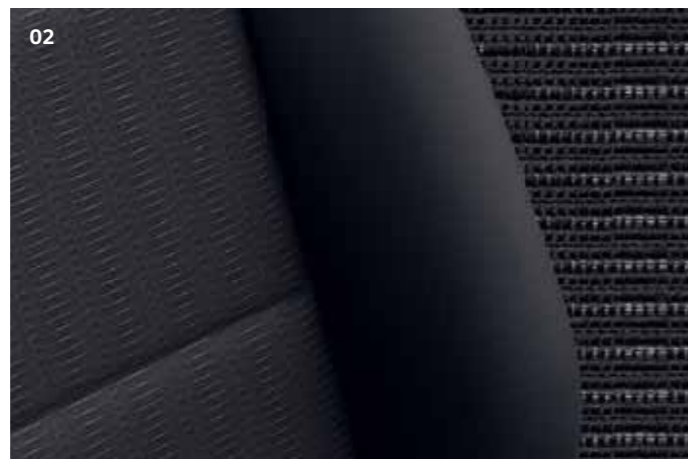
- 11 Белый Candy / Вишнёво-красный | TL | CL | HL |
- 12 Белый Candy / Бежевый Mojave | TL | CL | HL |
- 13 Белый Candy / Серый Indium | TL | CL | HL |
- 14 Белый Candy / Сине-зелёный Bamboo Garden | TL | CL | HL |
- 15 Серебристый Reflex / Синий Asarulco | TL | CL | HL |
- 16 Белый Candy / Синий Starlight | TL | CL | HL |
- 17 Серый Indium / Чёрный Deer | TL | CL | HL |
- 18 Белый Candy / Жёлтый Куркума | TL | CL | HL |

Цвета «перламутр»

- 18 Белый Огух | TL | CL | PA | HL |
- 19 Чёрный Deer | TL | CL | PA | HL |

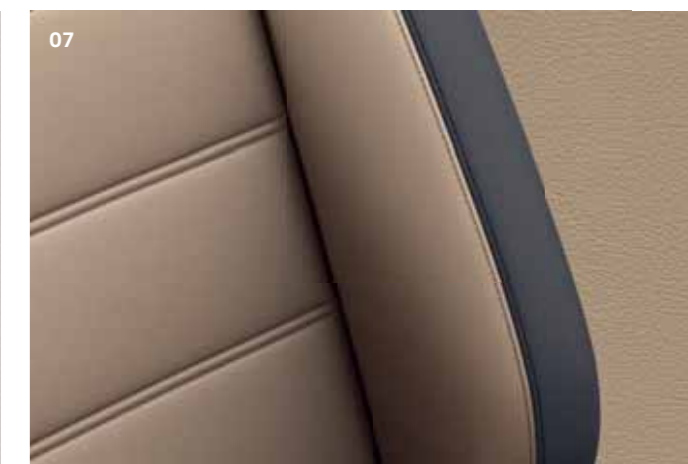
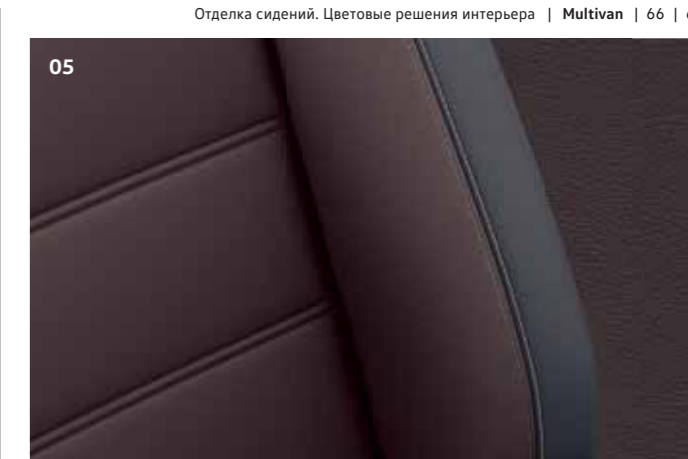
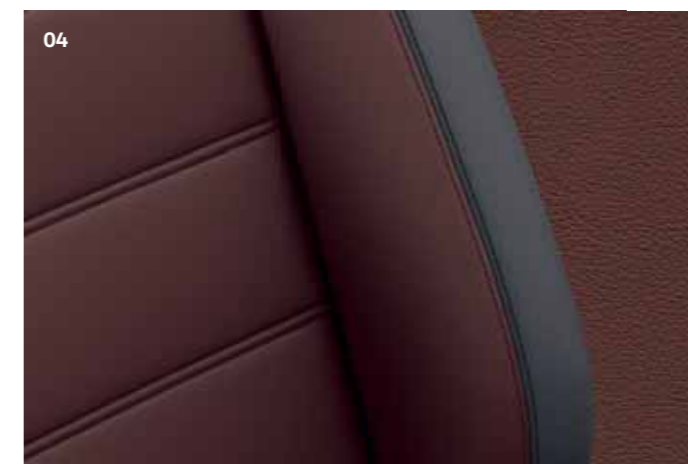
Отделка сидений

- 01 Ткань Kutamo Чёрный Titanium/Moonrock | TL |
- 02 Ткань Pandu Чёрный Titanium | CL |
- 03 Ткань Pandu серия Moonrock | CL |
- 04 Ткань чёрная + белая | PA |
- 05 Alcantara¹⁾ + кожа серая Moonrock | CL |
- 06 Alcantara¹⁾ + кожа чёрный Titan | CL | HL |
- 07 Alcantara¹⁾ + кожа серая Moonrock / чёрный Titanium | CL | HL |



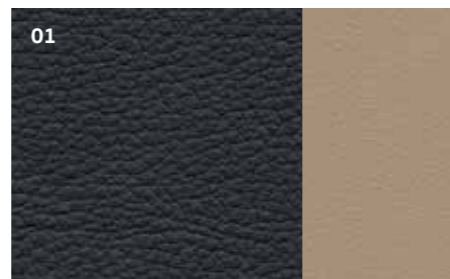
Кожаная отделка сидений

- 01 Кожа гладкая Narra²⁾ Серый Moonrock | CL |
- 02 Кожа гладкая Narra²⁾ Чёрный Titanium | CL | HL |
- 03 Кожа гладкая Narra²⁾ Бежевый Desert | HL |
- 04 Кожа гладкая Narra²⁾ Marrakesh/ Чёрный Titanium | PA |
- 05 Кожа гладкая Narra²⁾ Коричневый Mocha/ Чёрный Titanium | CL | HL |
- 06 Кожа гладкая Narra²⁾ Серый Moonrock/ Чёрный Titanium | CL | HL |
- 07 Narra²⁾ Бежевый Desert/ Чёрный Titanium | HL |





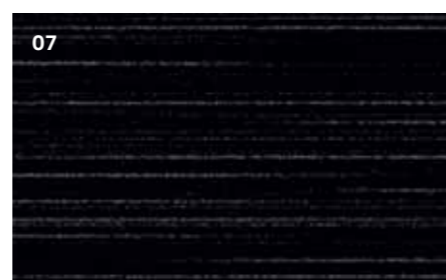
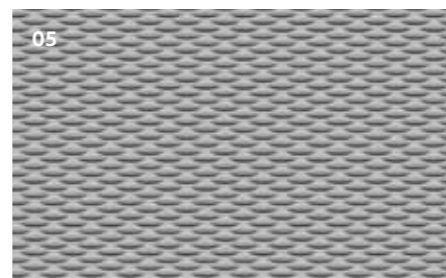
A Цвета обшивки салона



- Цвета обшивки салона
- 01 Чёрный Titanium / Бежевый Desert | HL |
 - 02 Серый Moonrock | CL |
 - 03 Чёрный Titanium | TL | CL | PA | HL |

- Декоративные панели
- 04 Dark Silver Brushed | CL | PA |
 - 05 Structural X | HL |
 - 06 Golden Chestnut | HL |
 - 07 Linearus | CL | HL |

B Декоративные панели



Г Декоративные вставки



- Декоративные вставки
- 08 Рояльный лак цвета Cherry Red¹⁾ | CL | HL |
 - 09 Рояльный лак цвета Mojave Beige²⁾ | CL | PA | HL |
 - 10 Рояльный лак цвета Bamboo Garden Green³⁾ | CL | HL |
 - 11 Рояльный лак цвета Acapulco Blue⁴⁾ | CL | HL |
 - 12 Рояльный лак цвета Black Glossy⁵⁾ | CL | HL |
 - 13 Антрацит металлик⁶⁾ | CL | PA | HL |



Оригинальные аксессуары

Multivan — исключительно практичный автомобиль, однако опытный пользователь найдёт, как и чем его дополнить. Мы предлагаем проверенные решения — товары из каталога Оригинальных аксессуаров Volkswagen. Они идеально подойдут к вашей машине, поскольку спроектированы специально для неё; просты в установке и использовании; прослужат долгие годы. Остались вопросы? Обратитесь к ближайшему дилеру марки. Вам с удовольствием расскажут, как расширить возможности вашего Multivan.



01 Набор для комфортных путешествий. Основа комплекта — универсальный адаптер, фиксирующийся на металлических направляющих подголовников передних сидений. К адаптеру пользователь может быстро прикрепить — по своему выбору — держатель для планшетов с регулируемым захватом, складной столик с подстаканником (для обедов на остановках), прочный крючок для сумок или плечики для одежды (например, делового костюма). | TL | CL | PA | HL |



02 Крепление для перевозки велосипедов на двери багажного отделения. Рассчитано на перевозку от одного до четырёх велосипедов общей массой в пределах 60 кг (диаметр рам — до 80 мм). Конструкция изготовлена из алюминия с защитным покрытием. Лёгкая система погрузки-разгрузки и надёжной фиксации велосипедов. Крепление, пока на нём не установлены велосипеды, не препятствуют открыванию и закрыванию багажника. | TL | CL | PA | HL |

03 Дефлекторы на окна. Аксессуар для тех, кто любит ездить с приоткрытым окном. Защищает от капель дождя, уменьшает шум ветра, оберегает от солнечных лучей. Для установки дефлекторов не требуется прибегать к посторонней помощи: не нужно ничего сверлить или клеить. | TL | CL | PA | HL |



04 Базовый багажник на крышу. Поперечины из алюминиевого сплава служат для перевозки груза массой до 45 кг или основой для установки специализированных систем крепления. Багажник имеет специальное защитное покрытие, оборудован замками и сертифицирован по программе City Crash (безопасность при ДТП). | TL | CL | PA | HL |

05 Аэродинамический бокс на крышу. Боксы объёмом 340 или 460л в чёрном цвете Titan Metallic устанавливаются на базовый багажник. Открываются как на правую, так и на левую сторону. | TL | CL | PA | HL |

06 Крепление для перевозки лыж и сноубордов. Устанавливается на базовый багажник. Позволяет перевезти шесть пар лыж, четыре сноуборда или один вейкборд. Система фиксации рассчитана на работу в объёмных зимних перчатках. | TL | CL | PA | HL |



07 Багажная сетка. Эластичная сетка крепится к такелажным петлям и не позволяет предметам перемещаться по багажному отделению во время движения. | TL | CL | PA | HL |

08 Коврик багажного отделения. Коврик с высокими пятисантиметровыми бортами оградит багажник от загрязнений или протечек: если пакет с соком повредится при перевозке, вы просто сполоснёте коврик. Рисунок покрытия препятствует скольжению багажа. Для экономии места коврик можно скатать. | TL | CL | PA | HL |



09 Детское сиденье GO plus ISOFIX. Предназначено для перевозки детей с рождения до 15 месяцев (до 13 кг). Крепление ISOFIX гарантирует прочное соединение напрямую с кузовом автомобиля. Регулируемый пятиточечный ремень без лишнего давления надёжно удержит младенца. Сиденье оборудовано откидной ручкой для переноски, солнцезащитным козырьком и съёмным тканевым чехлом, который можно постирать по мере загрязнения. | TL | CL | PA | HL |



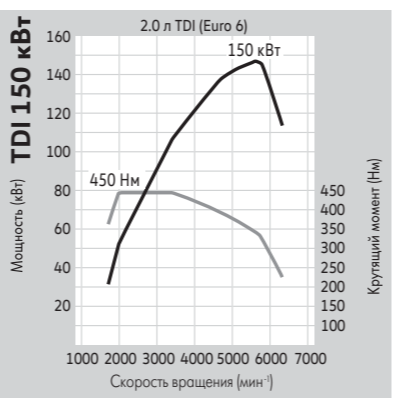
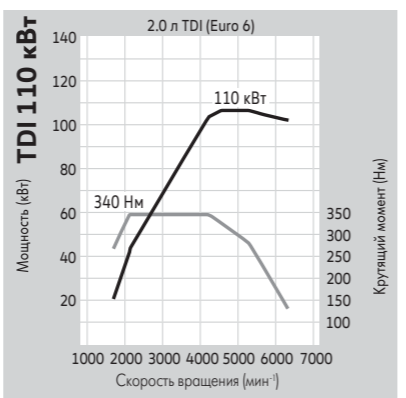
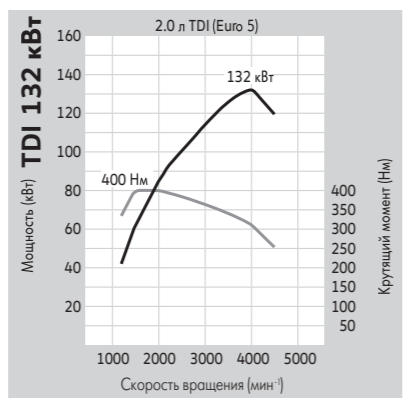
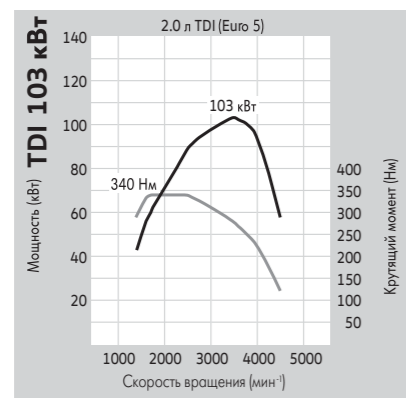
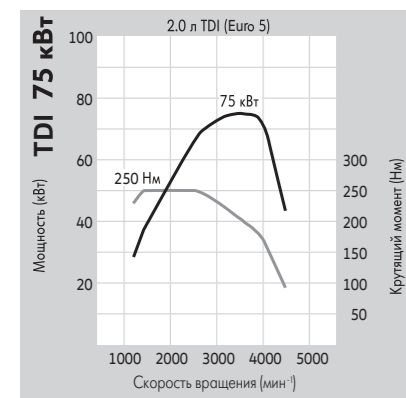
10 Детское сиденье G1 ISOFIX DUO plus Top Tether. Предназначено для перевозки детей от 8 месяцев до 4 лет (9–18 кг). Настраиваемые ремни помогут надёжно закрепить ребенка, не причиняя ему лишних неудобств. Кресло имеет двойную систему фиксации в автомобиле: ISOFIX и TopTether. | TL | CL | PA | HL |



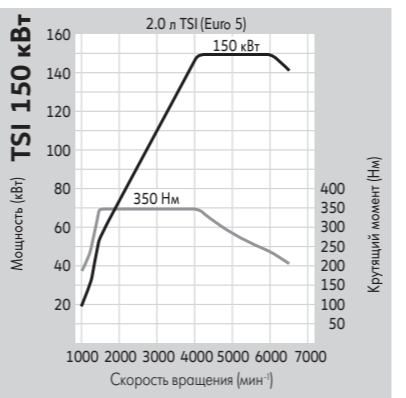
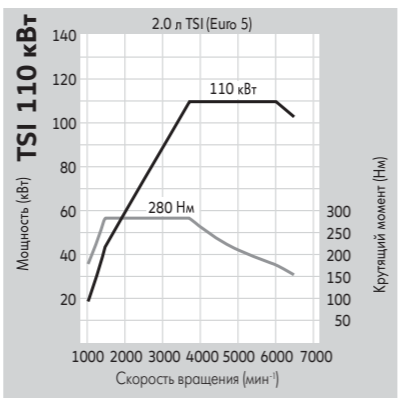
11 Детское сиденье G2-3 ISOFIT. Предназначено для перевозки детей от 3 до 12 лет (15–36 кг). Крепление ISOFIX гарантирует прочное соединение напрямую с кузовом автомобиля. Индивидуальные настройки кресла позволяют надёжно и безопасно зафиксировать ребёнка штатным автомобильным трёхточечным ремнём. Съёмные чехлы можно постирать по мере загрязнения. | TL | CL | PA | HL |

Двигатели

Дизельные моторы					
	75 кВт TDI	103 кВт TDI	132 кВт TDI	110 кВт TDI	150 кВт TDI
Тип	Турбодизель	Турбодизель	Турбодизель	Турбодизель	Турбодизель
Число цилиндров, рабочий объём	4, 1984 куб. см	4, 1984 куб. см	4, 1968 куб. см	4, 1984 куб. см	4, 1984 куб. см
Максимальная мощность	75 кВт / 102 л.с. при 3500 об./мин.	150 кВт / 204 л.с. при 4200–6000 об./мин.	132 кВт / 180 л.с. при 4000 об./мин.	150кВт при 3250–3750 об./мин.	204 кВт при 4000 об./мин.
Максимальный момент	250 Нм при 1500–2500 об./мин.	350 Нм при 1500–4000 об./мин.	400 Нм при 1500–2000 об./мин.	340 Нм при 1500–3000 об./мин.	450 Нм при 1400–2400 об./мин.
Уровень выбросов, эк. класс	Еуро-5, пятый	Еуро-5, пятый	Еуро-5, пятый	Еуро-6, шестой	Еуро-6, шестой
Рекомендуемое топливо	Дизельное, не ниже K5 по TP TC 013 / 2011 или не ниже вид III по ГОСТ Р 52368-2005				
Варианты привода / КПП	Передний / МКПП-5	Передний / МКПП-6 передний / АКПП-7 (DSG) полный 4MOTION / МКПП-6	Передний / АКПП-7 (DSG) полный 4MOTION / АКПП-7 (DSG)	Передний / АКПП-7 (DSG), полный 4MOTION / АКПП-7 (DSG)	Передний / АКПП-7 (DSG), полный 4MOTION / АКПП-7 (DSG)



Бензиновые моторы		
	110 кВт TSI	150 кВт TSI
Тип	Бензиновый, с непосредственным впрыском и турбонаддувом	Бензиновый, с непосредственным впрыском и турбонаддувом
Число цилиндров, рабочий объём	4, 1984 куб. см	4, 1984 куб. см
Максимальная мощность	110 кВт / 140 л.с. при 3750–6000 об./мин.	150 кВт / 204 л.с. при 4200–6000 об./мин.
Максимальный момент	280 Нм при 1500–3750 об./мин.	350 Нм при 1500–4000 об./мин.
Уровень выбросов, эк. класс	Еуро-5, пятый	Еуро-5, пятый
Рекомендуемое топливо	Бензин, не ниже АИ-95	
Варианты привода / КПП	Передний / МКПП-6	Передний / АКПП-7 (DSG), полный 4MOTION / АКПП-7 (DSG)



Массы и нагрузки

Двигатель	Привод	КПП	Максимальная мощность кВт (л.с.)	Европейский / российский экологический класс	Разрешённая максимальная масса, кг	Снаряжённая масса, кг	Максимальная грузоподъёмность, кг	Максимальная нагрузка на оси, кг		Максимальная масса прицепа, кг		Максимальная масса автопоезда, кг
								пер.	зад.	с тормозами	без тормозов	

Multivan, короткая база (Евро-5)												
2.0 TDI	Передний	Ручная, 5-ступ.	75 / 102	Euro 5 / 5	3000	1976	1024	1620-1515	1575	2200	750	4900
2.0 TDI	Передний	Ручная, 6-ступ.	103 / 140	Euro 5 / 5	3000	1980	1020	1620-1515	1575	2500	750	5200
2.0 TDI	Передний	Автомат (DSG), 7-ступ.	103 / 140	Euro 5 / 5	3000	2005	995	1620-1515	1575	2500	750	5300
2.0 TDI	Полный 4Motion	Ручная, 6-ступ.	103 / 140	Euro 5 / 5	3000	2129	951	1620-1515	1575	2500	750	5300
2.0 TDI	Передний	Автомат (DSG), 7-ступ.	110 / 150	Euro 6b / 5	3000 (3080)	2047	953 (1033)	1610(1620)	1515/1575	2500	750	5300
2.0 TDI	Полный 4Motion	Автомат (DSG), 7-ступ.	110 / 150	Euro 6b / 5	3080	2180	900	1620-1515	1575	2500	750	5300
2.0 biTDI	Передний	Автомат (DSG), 7-ступ.	132 / 180	Euro 5 / 5	3080	2055	1025	1620-1515	1575	2500	750	5300
2.0 biTDI	Полный 4Motion	Автомат (DSG), 7-ступ.	132 / 180	Euro 5 / 5	3080	2184	896	1620-1515	1575	2500	750	5300
2.0 biTDI	Передний	Автомат (DSG), 7-ступ.	150 / 204	Euro 6b / 5	3080	2093	987	1620-1515	1575	2500	750	5300
2.0 biTDI	Полный 4Motion	Автомат (DSG), 7-ступ.	150 / 204	Euro 6b / 5	3080	2195	885	1620-1515	1575	2500	750	5300
2.0 TSI	Передний	Ручная, 6-ступ.	110 / 150	Euro 5 / 5	3000	2007	993	1620-1515	1575	2500	750	5200
2.0 TSI	Передний	Автомат (DSG), 7-ступ.	150 / 204	Euro 5 / 5	3080	2053	1027	1620-1515	1575	2500	750	5300
2.0 TSI	Полный 4Motion	Автомат (DSG), 7-ступ.	150 / 204	Euro 5 / 5	3080	2163	917	1620-1515	1575	2500	750	5300

Multivan, длинная база (Евро-5)												
2.0 TDI	Передний	Ручная, 5-ступ.	75 / 102	Euro 5 / 5	3080	2034	1046	1610-1680	1600	2200	750	4900
2.0 TDI	Передний	Ручная, 6-ступ.	103 / 140	Euro 5 / 5	3080	2076	1004	1610-1680	1600	2500	750	5200
2.0 TDI	Передний	Автомат (DSG), 7-ступ.	103 / 140	Euro 5 / 5	3080	2102	978	1610-1680	1600	2500	750	5300
2.0 TDI	Полный 4Motion	Ручная, 6-ступ.	103 / 140	Euro 5 / 5	3080	2198	882	1610-1680	1600	2500	750	5300
2.0 TDI	Передний	Автомат (DSG), 7-ступ.	110 / 150	Euro 6b / 5	3080	2140	940	1610-1680	1600	2500	750	5300
2.0 TDI	Полный 4Motion	Автомат (DSG), 7-ступ.	110 / 150	Euro 6b / 5	3080	2250	830	1610-1680	1600	2500	750	5300
2.0 biTDI	Передний	Автомат (DSG), 7-ступ.	132 / 180	Euro 5 / 5	3080	2124	956	1610-1680	1600	2500	750	5300
2.0 biTDI	Полный 4Motion	Автомат (DSG), 7-ступ.	132 / 180	Euro 5 / 5	3080	2228	852	1610-1680	1600	2500	750	5300
2.0 biTDI	Передний	Автомат (DSG), 7-ступ.	150 / 204	Euro 6b / 5	3080	2162	918	1610-1680	1600	2500	750	5300
2.0 biTDI	Полный 4Motion	Автомат (DSG), 7-ступ.	150 / 204	Euro 6b / 5	3080	2265	815	1610-1680	1600	2500	750	5300
2.0 TSI	Передний	Ручная, 6-ступ.	110 / 150	Euro 5 / 5	3080	2104	976	1610-1680	1600	2500	750	5300
2.0 TSI	Передний	Автомат (DSG), 7-ступ.	150 / 204	Euro 5 / 5	3080	2123	957	1610-1680	1600	2500	750	5300
2.0 TSI	Полный 4Motion	Автомат (DSG), 7-ступ.	150 / 204	Euro 5 / 5	3080	2233	847	1610-1680	1600	2500	750	5300

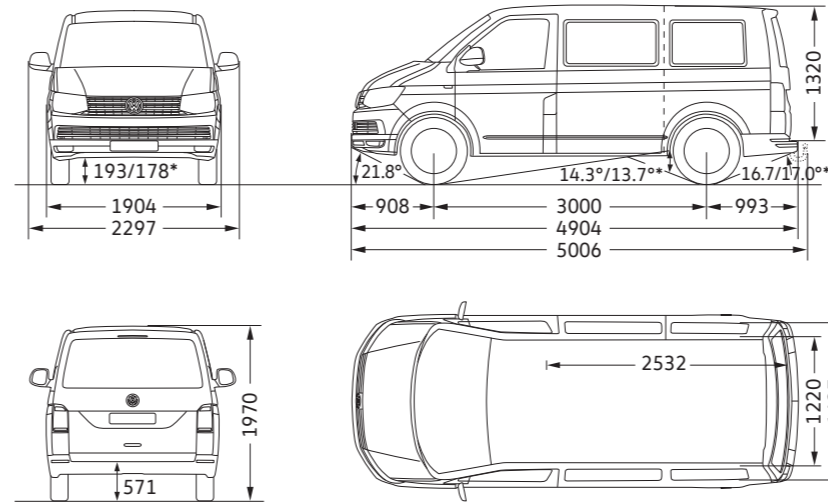
Расход топлива, максимальная скорость

Двигатель	Привод	КПП	Максимальная мощность кВт (л.с.)	Европейский / российский экологический класс	Расход топлива (л/100км)						Выброс CO ₂ (г/км)		Максимальная скорость (км/ч)
					В городе		По трассе		В среднем		В среднем		
					от	до	от	до	от	до	от	до	
Multivan, короткая база													
2.0 TDI	Передний	Ручная, 5-ступ.	75 / 102	Euro 5 / 5	9,5	9,5	6,1	6,1	7,3	7,3	193	193	157
2.0 TDI	Передний	Ручная, 6-ступ.	103 / 140	Euro 5 / 5	9,6	9,6	6,3	6,3	7,5	7,5	198	198	173
2.0 TDI	Передний	Автомат (DSG), 7-ступ.	103 / 140	Euro 5 / 5	10,2	10,2	6,7	6,7	8,0	8,0	211	211	172
2.0 TDI	Полный 4Motion	Ручная, 6-ступ.	103 / 140	Euro 5 / 5	10,4	10,4	7,1	7,1	8,3	8,3	219	219	170
2.0 TDI	Передний	Автомат (DSG), 7-ступ.	110 / 150	Euro 6b / 5	6,8	6,7	5,6	5,5	6,1	6,0	158	156	181
2.0 TDI	Полный 4Motion	Автомат (DSG), 7-ступ.	110 / 150	Euro 6b / 5	7,1	7,1	6,0	6,0	6,4	6,4	167	167	178
2.0 biTDI	Передний	Автомат (DSG), 7-ступ.	132 / 180	Euro 5 / 5	10,0	10,0	6,7	6,7	7,9	7,9	208	208	191
2.0 biTDI	Полный 4Motion	Автомат (DSG), 7-ступ.	132 / 180	Euro 5 / 5	11,1	11,1	7,5	7,5	8,8	8,8	232	232	188
2.0 biTDI	Передний	Автомат (DSG), 7-ступ.	150 / 204	Euro 6b / 5	8,0	8,0	5,8	5,8	6,6	6,6	173	173	203
2.0 biTDI	Полный 4Motion	Автомат (DSG), 7-ступ.	150 / 204	Euro 6b / 5	8,1	8,1	6,1	6,1	6,8	6,8	178	178	199
2.0 TSI	Передний	Ручная, 6-ступ.	110 / 150	Euro 5 / 5	12,8	12,8	7,8	7,8	9,6	9,6	224	224	182
2.0 TSI	Передний	Автомат (DSG), 7-ступ.	150 / 204	Euro 5 / 5	13,5	13,5	8,1	8,1	10,1	10,1	236	236	202
2.0 TSI	Полный 4Motion	Автомат (DSG), 7-ступ.	150 / 204	Euro 5 / 5	14,0	14,0	8,5	8,5	10,5	10,5	245	245	198

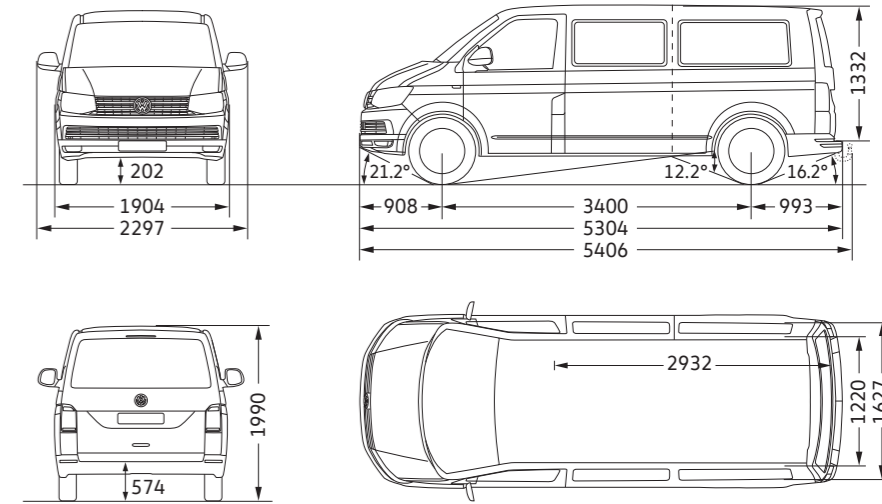
Multivan, длинная база													
2.0 TDI	Передний	Ручная, 5-ступ.	75 / 102	Euro 5 / 5	9,5	9,5	6,1	6,1	7,3	7,3	193	193	157
2.0 TDI	Передний	Ручная, 6-ступ.	103 / 140	Euro 5 / 5	9,6	9,6	6,3	6,3	7,5	7,5	198	198	173
2.0 TDI	Передний	Автомат (DSG), 7-ступ.	103 / 140	Euro 5 / 5	10,2	10,2	6,7	6,7	8,0	8,0	211	211	172
2.0 TDI	Полный 4Motion	Ручная, 6-ступ.	103 / 140	Euro 5 / 5	10,4	10,4	7,1	7,1	8,3	8,3	219	219	170
2.0 TDI	Передний	Автомат (DSG), 7-ступ.	110 / 150	Euro 6b / 5	6,8	6,7	5,6	5,5	6,1	6,0	158	156	181
2.0 TDI	Полный 4Motion	Автомат (DSG), 7-ступ.	110 / 150	Euro 6b / 5	7,1	7,1	6,0	6,0	6,4	6,4	167	167	178
2.0 biTDI	Передний	Автомат (DSG), 7-ступ.	132 / 180	Euro 5 / 5	10,0	10,0	6,7	6,7	7,9	7,9	208	208	191
2.0 biTDI	Полный 4Motion	Автомат (DSG), 7-ступ.	132 / 180	Euro 5 / 5	11,1	11,1	7,5	7,5	8,8	8,8	232	232	188
2.0 biTDI	Передний	Автомат (DSG), 7-ступ.	150 / 204	Euro 6b / 5	8,0	8,0	5,8	5,8	6,6	6,6	173	173	203
2.0 biTDI	Полный 4Motion	Автомат (DSG), 7-ступ.	150 / 204	Euro 6b / 5	8,1	8,1	6,1	6,1	6,8	6,8	178	178	199
2.0 TSI	Передний	Ручная, 6-ступ.	110 / 150	Euro 5 / 5	12,8	12,8	7,8	7,8	9,6	9,6	224	224	182
2.0 TSI	Передний	Автомат (DSG), 7-ступ.	150 / 204	Euro 5 / 5	13,5	13,5	8,1	8,1	10,1	10,1	236	236	202
2.0 TSI	Полный 4Motion	Автомат (DSG), 7-ступ.	150 / 204	Euro 5 / 5	14,0	14,0	8,5	8,5	10,5	10,5	245	245	198

Размеры

Короткая база



Длинная база



Площадь салона (включая багажное пространство), кв. м	4,3	Площадь салона (включая багажное пространство), кв. м	5,0
Проём боковой сдвижной двери (ширина x высота), мм	1011 x 1247	Проём боковой сдвижной двери (ширина x высота), мм	1011 x 1247
Проём задней подъёмной двери (ширина x высота), мм	1438 x 1262	Проём задней подъёмной двери (ширина x высота), мм	1438 x 1262
Диаметр разворота, м	11,9	Диаметр разворота, м	13,2

* Данные значения зависят от варианта подвески и размеров колёс. Приведены значения для базовой комплектации Trendline, Comfortline / Highline.

3 ГОДА ГАРАНТИРОВАННОЙ УВЕРЕННОСТИ

За что покупатели любят новые автомобили? За техническое совершенство, за новые возможности, за надёжность. Наконец, за свою уверенность в том, что в случае обнаружения неисправности, в возникновении которой усматривается вина завода-изготовителя, официальный дилер устранит её совершенно бесплатно, в рамках гарантии.

Как известно, все коммерческие автомобили Volkswagen имеют два года гарантии без ограничения по пробегу. А на автомобили, приобретенные с апреля 2017 года, добавляется третий год послегарантийной

поддержки. Эта федеральная программа от марки Volkswagen Коммерческие автомобили охватывает всю дилерскую сеть на территории России, так что, по сути, для покупателей ничего не меняется — кроме, понятно, увеличения сроков «гарантированной уверенности» в бесперебойной эксплуатации своего автомобиля.

В случае выявления неисправности на третьем году жизни автомобиля клиент так же, как в течение первых двух лет, приезжает к любому официальному дилеру на свой выбор и может получить бесплатный ремонт на тех же условиях и в том же объеме, что и в рамках стандартной гарантии, и так же с применением оригинальных запасных частей.

Есть ли какие-то ограничения? Вынуждены сознаться — есть. Однако касаются они не списка работ, выполняе-

мых в рамках третьего года поддержки, тут как раз всё стандартно, как по условиям обычной гарантии, никаких «подводных камней» нет. Дело в другом: третий год «работает», если автомобиль на момент возникновения неисправности имеет пробег не более:

- 250 000 км для Caddy Kasten, Transporter, Caravelle и Crafter;
- 150 000 км для пассажирского Caddy, Multivan, California и Amarok.

Наверное, лишним будет говорить, но всё же напомним, что за качество своих автомобилей мы готовы нести полную ответственность только при условии, что техническое обслуживание они проходили в срок и не-

пременно на станции официального дилера, у людей, которые знают и любят коммерческие автомобили Volkswagen.



Multivan

© ООО «ФОЛЬКСВАГЕН Груп Рус»
Россия, 117485, Москва, ул. Обручева, 30/1, стр. 2
Артикул. номер NFZ-T6MV-КТ-В
www.volkswagen-commercial.ru
Отпечатано в России. Июль 2018 г.
Горячая линия Volkswagen
(495) 797-44-44 (для жителей Москвы)
(800) 333-44-41 (для жителей других регионов России)



Ваш официальный дилер Volkswagen

