



GENESIS

GENESIS G80



GENESIS G80 – НОВЫЙ СРЕДИ РАВНЫХ

Появление в модельном ряду Genesis премиального седана G80 — событие значимое и долгожданное. Этот великолепный автомобиль в полной мере воплощает в себе ценности и философию бренда Genesis. Ценители прекрасного во всём мире по достоинству оценят его сдержанную красоту, харизму и продуманную функциональность. Объединяя дизайн и высокие технологии, G80 превращает вождение в изысканное удовольствие.





GENESIS G80 УМЕЕТ ПРОИЗВЕСТИ ВПЕЧАТЛЕНИЕ

G80 — автомобиль, вызывающий восторг с первого взгляда.

Его бескомпромиссный дизайн, концепция управления, высочайший уровень безопасности и комфорта заслуживают самых высоких эпитетов.



07:00 AM_









11:45 AM_

04:36 PM_









09:22 PM_

ЭФФЕКТИВНЫЙ ДИЗАЙН

Дизайн G80 завораживает. Совершенные формы притягивают взгляд — будь то характерная для всей линейки Genesis шестиугольная решётка радиатора или стремительный силуэт, исполненный грации и силы. С любой точки G80 впечатлит вас своей возвышенной статью.



ИДЕАЛЬНО СЛОЖЕН

Основа неповторимой эстетики G80 — безупречные пропорции, где каждая линия точна и продуманна. И всё же дизайн G80 производит впечатление прежде всего своей целостностью. Именно единство образа является ключевой характеристикой неповторимой эстетики Genesis.







Адаптивные светодиодные фары (опция) _ Передние фары автоматически настраиваются на внешние условия. Форма луча меняется в зависимости от скорости и характера движения. Благодаря этому значительно увеличивается зона обзора, а поездка становится безопаснее.



Светодиодные противотуманные фары _ Современная форма противотуманных фар с подробной детализацией дополняет стремительный образ Genesis G80.

АТЛЕТИЧНАЯ ЭЛЕГАНТНОСТЬ. СОВЕРШЕНСТВО В ДЕТАЛЯХ.



Боковые зеркала _ Боковые зеркала большого размера со светодиодными указателями поворота органично вписываются в строгий фронтальный ракурс, подчёркивая статус седана премиум-класса.



Задние комбинированные фонари со светодиодами _ Классические пропорции задних светодиодных фонарей с детально проработанной графикой выглядят современно и элегантно.



РУЧНАЯ РАБОТА ВЫСОКОЙ ТОЧНОСТИ

Натуральным материалам отдаётся предпочтение в оформлении всего интерьерного пространства G80. При каждом прикосновении вы будете чувствовать благородство и богатство текстур. Пристальное внимание к деталям — приоритет в концепции дизайна Genesis.





Сиденья из премиальной кожи Наппа (опция) _ Премиальная кожа Наппа подвергается минимальной обработке, что позволяет сохранить её первозданную мягкость и естественный рельеф текстуры. Идеально ровная прострочка швов привносит в интерьер особую элегантность.



Натуральное дерево, покрытое тонким слоем матового лака (опция) _ Шпон высочайшего качества, используемый в отделке салона G80, производится из натуральной древесины и покрывается тонким слоем матового лака. На всех этапах обработки применяются самые передовые технологии. Текстура натурального дерева создаёт премиальный антураж.

НАТУРАЛЬНЫЕ МАТЕРИАЛЫ В СОЧЕТАНИИ
С РУЧНОЙ РАБОТОЙ НАПОЛНЯЮТ ИНТЕРЬЕР ЭЛЕГАНТНОСТЬЮ.



Натуральный алюминий (опция) _ Геометрия интерьера мягко подчёркивается элементами из натурального алюминия. Благодаря этому салон выглядит солидно и современно.



Премиальная отделка швов _ Швы на сиденьях, центральной консоли или подлокотниках выполнены с большой аккуратностью.

ИННОВАЦИИ

Усовершенствование функциональных возможностей автомобиля — это не просто дань моде. Главным предназначением многочисленных инноваций, которыми оснащён G80, является стремление нивелировать границу между человеком и техникой. Сделать автомобиль интуитивным продолжением водителя — амбициозная задача, над которой работают лучшие умы Genesis.





ПОД УПРАВЛЕНИЕМ ИНТЕЛЛЕКТА

За рулём G80 вы будете чувствовать себя комфортно и безопасно. Значительная часть заботы об этом лежит на системах интеллектуального управления. G80 умеет самостоятельно поддерживать заданную скорость и безопасную дистанцию до движущегося впереди транспортного средства, следовать в заданной полосе и даже активировать экстренное торможение при риске столкновения. Системы интеллектуального управления — это ещё один шаг в будущее к автономному вождению. Сделайте его уже сегодня.



С СИСТЕМАМИ ИНТЕЛЛЕКТУАЛЬНОГО УПРАВЛЕНИЯ GENESIS SMART SENSE АВТОНОМНОЕ ВОЖДЕНИЕ ОБРЕТАЕТ РЕАЛЬНЫЕ ЧЕРТЫ.

01.

Ассистент удержания на полосе движения (LKAS) (опция) _ При помощи камеры, установленной в верхней части лобового стекла, система LKAS следит за дорожной разметкой и в режиме реального времени не только оповещает вас о выезде за пределы своей полосы, если не включён поворотный сигнал, но и корректирует траекторию движения автомобиля с помощью импульсов на рулевое управление.

02.

Система мониторинга слепых зон (BSD) (опция) _ Встроенные датчики системы BSD следят за обстановкой в области «слепых зон». В случае сближения с другим транспортным средством, а также при приближении сзади транспортного средства на большой скорости система предупреждает вас об опасности, помогая предотвратить опасные ситуации на дороге.

03.

Интеллектуальный круиз-контроль (SCC) (опция) _ Удобная функция интеллектуального круиз-контроля автоматически поддерживает заданную скорость, а также безопасную дистанцию до движущегося впереди транспортного средства. Вам не придётся постоянно ускоряться и притормаживать. Режим остаётся активен и при резком ускорении транспортного средства, и даже после его полной остановки (до 3 секунд). В SCC также предусмотрена функция автоматического ограничения скорости на трассе, значительно повышающая безопасность вождения.





ЧТОБЫ ОБЕСПЕЧИТЬ КОМФОРТ ЗА РУЛЁМ,
ДОСТАТОЧНО ВЗГЛЯНУТЬ НА СИТУАЦИЮ ГЛАЗАМИ ВОДИТЕЛЯ.

01.

Система автоматического торможения перед препятствием спереди (АЕВ) (опция) _ Новейшая система безопасности АЕВ использует передний радар интеллектуального круиз-контроля (SCC), а также камеру ассистента удержания в полосе движения (LKAS). Для предотвращения столкновений и аварийных ситуаций АЕВ оповещает вас о потенциальной опасности, а в случае необходимости активирует системы экстренного торможения.

02.

Адаптивные светодиодные передние фары (АFLS) / Адаптивный дальний свет (SHB) _ AFLS и SHB помогают существенно повысить безопасность вождения в тёмное время суток. Меняя форму луча в зависимости от дорожной ситуации (при движении на высокой скорости и на поворотах), адаптивные светодиодные передние фары улучшают видимость на дороге. Адаптивный дальний свет (SHB) распознаёт источники света от встречных и движущихся впереди транспортных средств и автоматически выключает на время дальний свет.



01



02

03.

Автоматическое открывание крышки багажника _ Вы легко откроете багажник, даже если у вас заняты обе руки. Достаточно, чтобы смарт-ключ находился в непосредственной близости от багажника в течение 3 секунд — крышка откроется автоматически.

04. 05.

Проекция показаний приборов на лобовое стекло (HUD) (опция) _ Вы будете приятно удивлены качеством отображения показаний приборов и системы навигации на лобовое стекло. Прекрасно читаются даже самые мелкие детали.

Система кругового обзора (AVM) (опция) _ По периметру автомобиля установлены четыре камеры высокой чёткости, благодаря которым вы можете следить во время маневрирования за обстановкой в области «слепых зон». Это обеспечивает обзор сразу во всех направлениях, что в обычных условиях было бы невозможно.

06.

Система помощи при парковке (PAS) _ Ультразвуковые датчики, встроенные в передний и задний бамперы существенно упрощают парковку. Система информирует вас о наличии препятствий вблизи автомобиля. Меняющаяся громкость сигнала также помогает определить расстояние до объекта.



МОЩЬ И МАНЁВРЕННОСТЬ

G80 продуман до мельчайших нюансов. Независимо от дорожных условий, каждое мгновение за рулём будет наполнено для вас динамикой и страстью.





ВСЕ ИНЖЕНЕРНЫЕ И КОНСТРУКТОРСКИЕ РЕШЕНИЯ, РЕАЛИЗОВАННЫЕ В GENESIS G80, НАПРАВЛЕННЫ НА СОЗДАНИЕ МАКСИМАЛЬНОГО УДОВОЛЬСТВИЯ ОТ ВОЖДЕНИЯ.

01.

Бензиновый двигатель с прямым впрыском топлива / Стойки моторного отсека _ Двигатель в G80 настроен таким образом, чтобы высокий крутящий момент достигался в диапазоне реальных скоростей (то есть, на низких и средних скоростях). Специальные трубчатые усилители придают моторному отсеку дополнительную жёсткость.

Theta-II 2.0 Turbo-GDI

245 Максимальная мощность
л.с. при 6 000 об/мин

353 Максимальный момент
Nm при 1 400..4 000 об/мин

02.

Система электронного переключения передач shift-by-wire (SBW) _ В G80 селектор переключения режимов коробки передач лишён механической связи с трансмиссией, что облегчает как переключение скоростей, так и управление автомобилем в целом. Рычаг снабжён упором для ладони и имеет удобную форму рукоятки. Это обеспечивает лёгкий доступ к переключателям, даже когда вы держите на ней руку.



01



02

03.

Распределение веса и аэродинамика _ Благодаря продуманной конструкции кузова и рациональному расположению двигателя и трансмиссии, в G80 удалось добиться оптимального распределения веса между передней и задней осями. Удлиненная колёсная база и укороченные передний и задний свесы также способствуют распределению веса, близкому к идеальному.

Распределение веса между передней и задней осями автомобиля

52% : 48%



03

МНОГОУРОВНЕВАЯ СИСТЕМА БЕЗОПАСНОСТИ. НЕЗРИМАЯ ЗАЩИТА ВАШЕГО СПОКОЙСТВИЯ.

01.

Прогрессивные марки ультрапрочных сталей (AHSS) _ Применение лазерной сварки и клеевых соединений позволило существенно повысить эффективность использования прогрессивных марок ультрапрочных сталей (доля которых в несущей конструкции автомобиля достигает 51.5%). В результате удалось повысить торсионную жёсткость. Автомобиль производит меньше шумов во время движения и ведёт себя на дороге более стабильно.

02.

9 подушек безопасности _ Усовершенствованные подушки безопасности имеют 2 режима срабатывания с разной скоростью раскрытия подушек. Выбор режима зависит от серьёзности дорожного инцидента. G80 оснащён 9 подушками безопасности, включая подушку для коленей водителя, передние, задние и боковые подушки, а также боковые шторки. Такой всесторонний подход к безопасности обеспечивает высокую степень защиты как водителя, так и пассажира.



01



02

HTRAC _ Система интеллектуального полного привода, которая оптимизирует распределение крутящего момента между передней и задней осями автомобиля. При обнаружении неровностей или скользкого дорожного покрытия система автоматически подключает переднюю ось автомобиля.

Режимы вождения (DRIVE MODE)_ В зависимости от состояния дороги или личных предпочтений вы можете выбрать один из 4 режимов вождения: стандартный, спортивный, экономичный или зимний.





УМНОЕ ПРОСТРАНСТВО

01.

Apple CarPlay™* / Android Auto™** _ С помощью интегрированной мультимедийной системы вы можете подключать различные устройства, получить доступ к встроенному навигатору, а также к музыкальному контенту.

И всё это - не отвлекаясь от дороги. Управлять мультимедийной системой можно с помощью голосовых команд или через сенсорный экран (touch screen).

* Apple CarPlay™ (Эпл карплей) – торговая марка, принадлежащая компании Apple Inc.

** Android Auto™ (Андроид Авто) – торговая марка, принадлежащая компании Google Inc.

02.

Беспроводная зарядка для смартфона _ Заряжать смартфон в салоне G80 легко и удобно. Просто положите его на беспроводное зарядное устройство, встроенное в центральную консоль.

* Только для смартфонов с функцией беспроводной зарядки, соответствующей стандарту Qi



ПРОДВИНУТЫЕ ОПЦИИ И ЗВУК ПРЕМИУМ-КЛАССА. СКУЧАТЬ НЕ ПРИДЁТСЯ.

01.

Информационная система водителя (DIS) _ Это действительно удобно, когда ничто не отвлекает от дороги, а все функции управления собраны в одном месте.

Многофункциональное колесо-джойстик с интуитивно сгруппированными вокруг него переключателями и яркий дисплей высокой чёткости объединены в компактный блок управления.



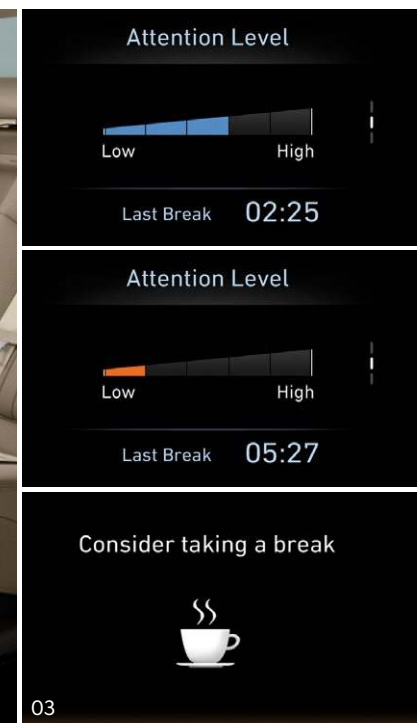
02.

Умное водительское сиденье _ Вы можете не только регулировать высоту сиденья, наклон спинки и подголовника, но даже высоту расположения подголовника. Боковые валики с электронным управлением обеспечивают комфортную посадку в движении. А также доступна электрорегулировка поясничного подпора.



03.

Система предупреждения водителя (DAA) _ Во время движения DAA анализирует манеру вождения, а также траекторию движения автомобиля в полосе, оценивая по пятибалльной шкале степень концентрации водителя. При выявлении признаков снижения внимания или утомления система предупреждает водителя с помощью всплывающего сообщения и звукового сигнала.



Аудиосистема премиум-класса LEXICON

Аудиосистема премиум-класса LEXICON способна привести в восторг даже самых искущённых любителей музыки. 7 динамиков, входящих в базовую комплектацию аудиосистемы, обеспечивают высочайшее качество звучания. Вы можете установить дополнительные динамики (14 или 17) и во всей полноте наслаждаться ещё более глубоким и волнующим звуком аудиосистемы Lexicon.

* Опция с 17 динамиками представлена только в отдельных странах.



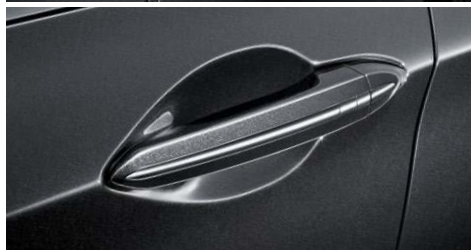




- Логотип Genesis на капоте
- Адаптивные светодиодные передние фары
- Внешние ручки с хромированной отделкой
- Светодиодные противотуманные фары

- Передняя решётка
- Биксеноновые фары головного света
- Двойное звукопроницаемое стекло (на всех дверях)
- Задние комбинированные фонари со светодиодами

- Стёкла с фильтром от ультрафиолетовых лучей (все стёкла)
- Подсветка околodверного пространства проекцией логотипа Genesis
- Двери с электродоводчиками
- Встроенные в задний бампер патрубки глушителей



17" Легкосплавные диски (225/55R17)
18" Легкосплавные диски (245/45R18)

- Смарт-ключ / Смарт-ключ в форме карты
- Приборная панель с 7-дюймовым TFT ЖК-дисплеем высокого разрешения
- Интеллектуальная климатическая система
- Самозатемняющееся зеркало заднего вида (ECM)

- Кнопка пуска / выключения двигателя
- Аналоговые часы
- Вентилируемые сиденья с подогревом
- Центральная консоль с подлокотником и боксом для хранения

- Руль с подогревом
- Подсветка порога двери (для передних дверей)
- Интегрированная система памяти положения сиденья (IMS)
- Выдвижные шторки окон задних дверей

- Подрулевые переключатели передач КПП
- Навигационная система (версия с 8-дюймовым дисплеем)
- Электромеханический стояночный тормоз (EPB)
- Шторка на заднем стекле с электроприводом



ЦВЕТА ИНТЕРЬЕРА



Чёрный с кремовым



Кожа Наппа



Натуральное дерево (Black ash), матовый лак



Карамельный



Кожа Наппа



Натуральное дерево (Walnut), матовый лак



Бежевый



Кожа



Кожа Наппа



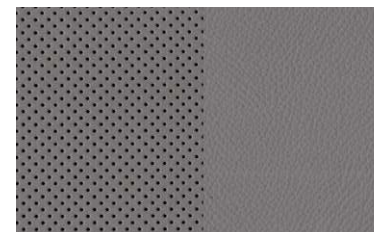
Отделка под дерево (Oak stripe)



Натуральное дерево (Paldao),
матовый лак



Серый



Кожа



Кожа Наппа



Отделка под дерево (Ebony stripe)

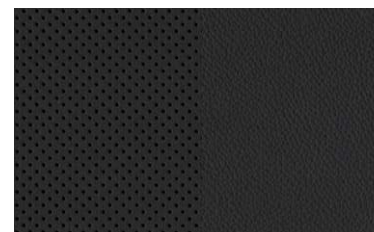


Натуральное дерево (Brown ash),
матовый лак

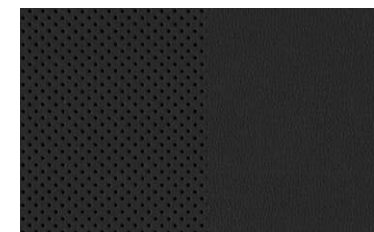
ЦВЕТА ИНТЕРЬЕРА



Чёрный



Кожа



Кожа Наппа



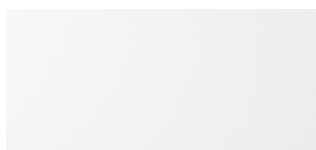
Отделка под дерево (Ebony stripe)



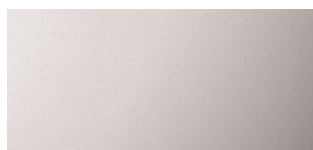
Натуральное дерево (Sapele),
матовый лак

* В отделке сохранена натуральная текстура дерева, что часто используется при изготовлении мебели класса люкс. Поскольку деревянная отделка подвержена механическому воздействию, а также воздействию влажности и солнечного света, цвет отделки и рисунок древесины может различаться.

ЦВЕТА КУЗОВА



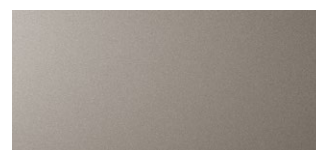
YW6 Marble white



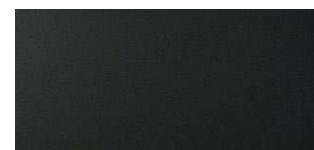
Y6S Platinum silver



RGY Racing Gray



SY6 Gold scent



N5M Carbon metal



T5K Titanium Black



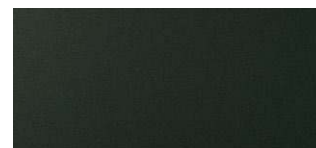
PS5 Lapis Blue



RY5 Royal Blue



P5C Polar Ice



E5E Graceful Green



U5B Umber Brown



Z5E Blazing Red

ТЕХНИЧЕСКИЕ ХАРАКТЕРИСТИКИ

Тип		THETA-II 2.0 TURBO GDI		LAMBDA-II 3.3 BI-TURBO GDI	
Единица измерения: мм	Габаритные размеры	Длина	4 990	4 990	
		Ширина	1 890	1 890	
		Высота	1 500	1 500	
		Колесная база	3 010	3 010	
	Колея	Передняя	17" : 1 635 / 18" : 1 625	19" : 1 620	
		Задняя	17" : 1 669 / 18" : 1 659	19" : 1 633	
	Внутренние размеры	Высота от сиденья до потолка	Спереди	1 045 без люка / 1 000 с люком	1 045 без люка / 1 000 с люком
		Пространство для ног	Сзади	970	970
			Спереди	1 160	1 160
		Ширина салона на уровне плеч	Сзади	890	890
Спереди	1 480		1 480		
		Сзади	1 450	1 450	
Двигатели	Тип двигателя		Бензиновый, с непосредственным впрыском	Бензиновый, с непосредственным впрыском	
	Объем, см ³		1 998	3 342	
	Максимальная мощность*, л.с. при об/мин		245 (6 000)	370 (6 000)	
	Макс. скорость, км/ч		237	237	
	Максимальный момент*, Nm при об/мин		353 (1 400..4 000)	510 (1 300..4 500)	
Тормозные механизмы	Передние		Вентилируемые дисковые с индикаторами износа	Вентилируемые дисковые с индикаторами износа	
	Задние		Дисковые с индикаторами износа, стояночный - барабанный	Дисковые с индикаторами износа, стояночный - барабанный	
Шины и диски	Шины		225/55R17 или 245/45R18 (в зависимости от комплектации)	245/40R19 передние / 275/35R19 задние	
	Диски		7.0Jx17" или 8.0Jx18" (в зависимости от комплектации)	8.5Jx19" передние / 9.0Jx19" задние	
Топливный бак, л			77	77	

* Данные по максимальной мощности двигателя и крутящему моменту приведены согласно методике испытаний Правил ООН № 85





GENESIS